



SERVICE PLATFORM

แผนงานพัฒนาระบบบริการอุทยานวิทยาศาสตร์

อุทยานวิทยาศาสตร์ภูมิภาค ภาคเหนือ
ปีงบประมาณ 2568

ROLE OF SERVICE PLATFORM

KEY PLAYERS



UNIVERSITY

RESOURCE WITH
ACADEMIC EXCELLENT



REGIONAL SCIENCE PARK

UII FOR RESOURCE UTIZATION AND
OPEN GATE TO OTHER PLATFORMS



INDUSTRY & ECONOMIC

ECONOMIC DEVELOPMENT WITH INCLUSIVE
GROWTH AND INNOVATION BASED

MACHANISM

ACADEMIC CONTRIBUTION

LAB AND
EQUIPMENTS

RESEARCHERS

KNOW-HOW,
RESEARCH

LAB

DESIGN

UNIVERSITY
(PROVIDER)

OIL

INDUSTRY
(CONSUMER)

IP

ECOSYSTEM ENGAGEMENT

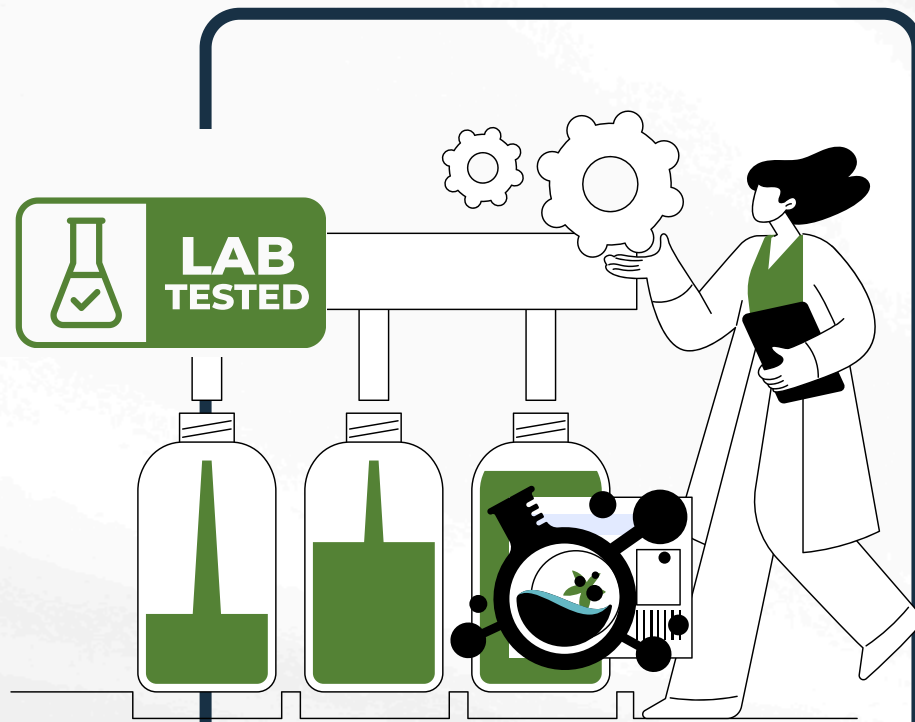
SMES

STARTUPS

COMMUNITY

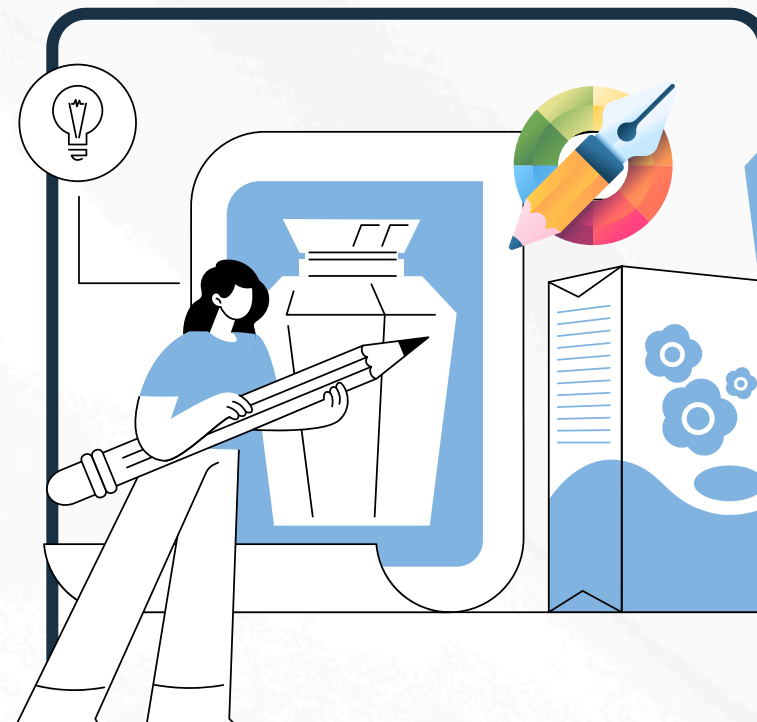
SERVICE PLATFORM LIFECYCLE MANAGEMENT

4 แผนงานภายใต้ Service Platform



การพัฒนาศักยภาพห้องปฏิบัติการ
เพื่อให้บริการภาคเอกชน

**STRENGTHEN
LABORATORY SERVICE**



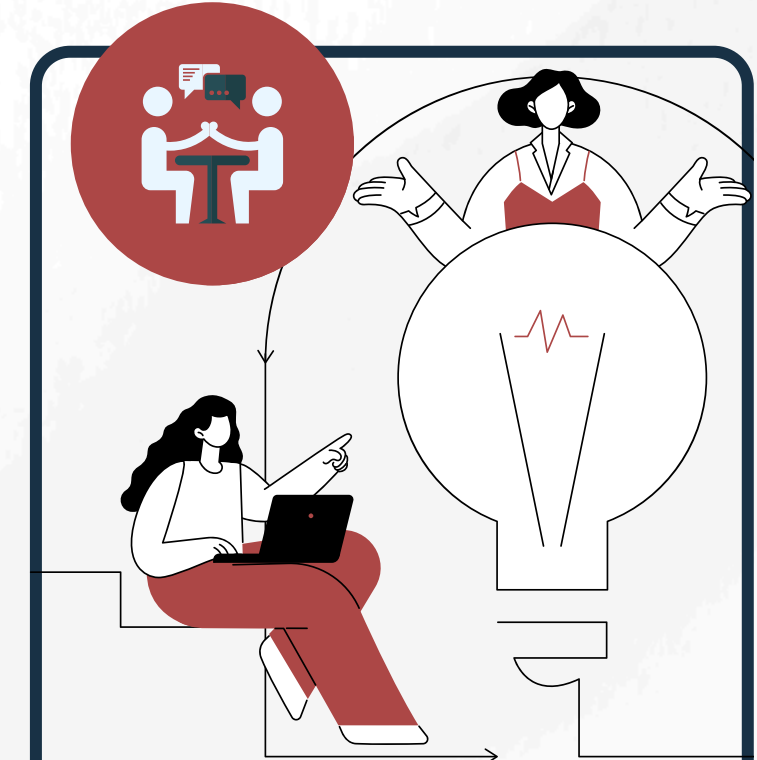
การให้บริการออกแบบนวัตกรรม

INNOVATION DESIGN



การให้บริการด้านการบริหาร
จัดการทรัพย์สินทางปัญญา

IP FOR INDUSTRY



สำนักความร่วมมืออุตสาหกรรม

**OFFICE OF INDUSTRIAL
LIAISON (OIL)**



STRENGTHEN LABORATORY SERVICE

การพัฒนาศักยภาพและให้บริการห้องปฏิบัติการ
แก่ภาคอุตสาหกรรม

1

อุทยานวิทยาศาสตร์ภูมิภาค ภาคเหนือ
ปีงบประมาณ 2568



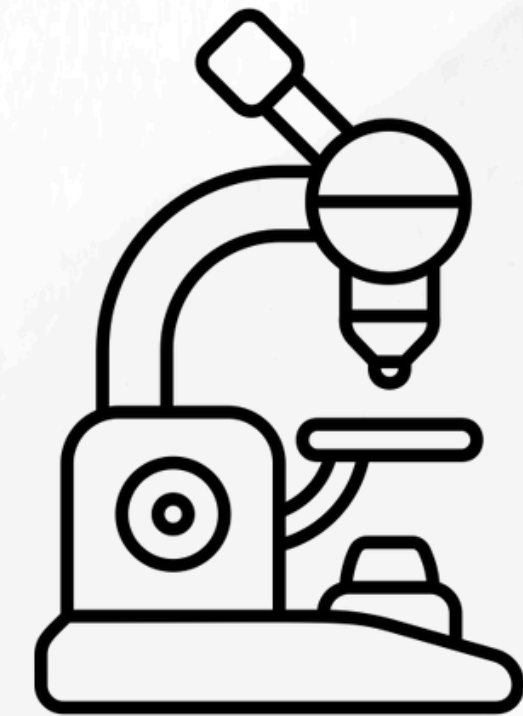
รูปแบบการให้บริการ



ให้คำปรึกษา
การวิเคราะห์ทดสอบ



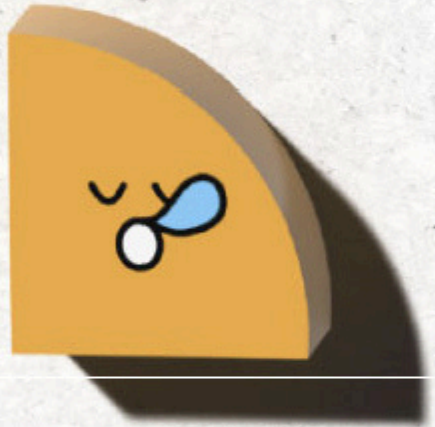
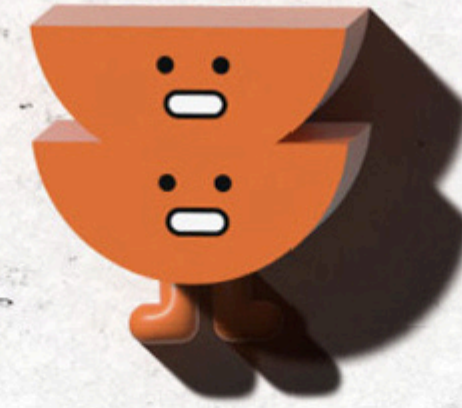
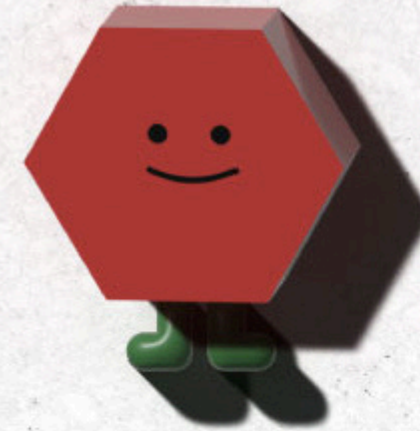
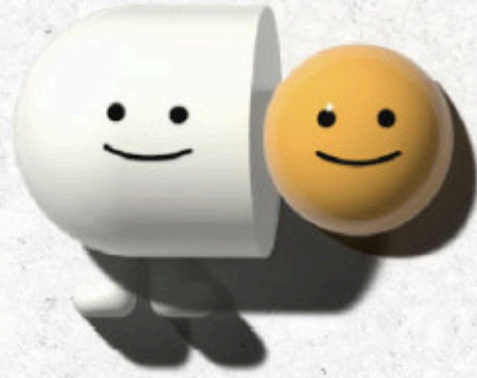
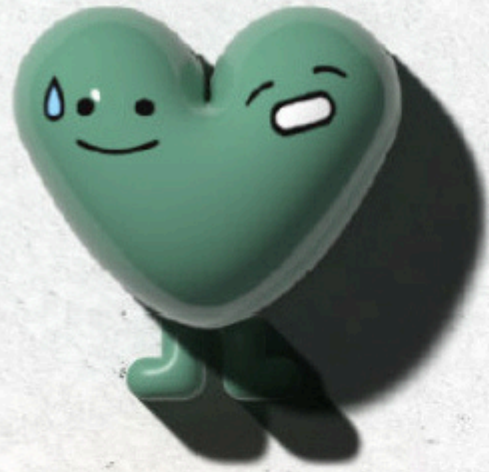
ให้บริการ
การวิเคราะห์ทดสอบ



ให้บริการเครื่องมือ
และอุปกรณ์

*สามารถเขียนข้อเสนอเพื่อขอบประมาณในการปรับปรุงให้ได้มาตรฐานสากล

*ห้องปฏิบัติการที่เคยได้รับการสนับสนุนจาก สป.อว. ในการปรับปรุงให้ได้มาตรฐานสามารถขอรับการสนับสนุนเพื่อต่อมาตรฐานได้

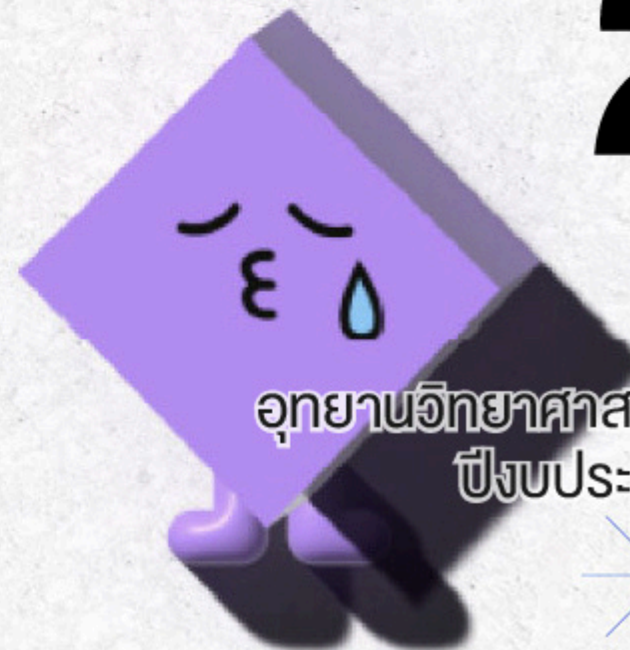


INNOVATION DESIGN CENTER

บริการออกแบบนวัตกรรม

2

อุทยานวิทยาศาสตร์ภูมิภาค ภาคเหนือ
ปีงบประมาณ 2568



รูปแบบการให้บริการ



ให้คำปรึกษาแก่ลูกค้า
ที่สนใจการพัฒนาด้านการออกแบบ



บริการออกแบบ
ผลิตภัณฑ์ บรรจุภัณฑ์ ตราสัญลักษณ์
สื่อสิ่งพิมพ์ และอื่น ๆ



จัดอบรมสัมมนา
ให้ความรู้ด้านการออกแบบ



IP FOR INDUSTRY

การบริหารจัดการทรัพย์สินทางปัญญา แก่ภาคอุตสาหกรรม



3

อุทยานวิทยาศาสตร์ภูมิภาค ภาคเหนือ
ปีงบประมาณ 2568



รูปแบบการให้บริการ



ให้คำปรึกษา



จัดเตรียมคำขอรับ
ความคุ้มครอง



เจรจาธุรกิจ



การนำทรัพย์สินทาง
ปัญญาออกสู่เชิง
พาณิชย์



OFFICE OF INDUSTRY LIAISON (OIL)

สำนักความร่วมมืออุตสาหกรรม



รูปแบบการให้บริการ



ให้คำปรึกษาเบื้องต้น



ประสานงานและ
ส่งต่อให้บริการอื่น ๆ



สร้างความตระหนัก
การรับรู้ และสร้างเครือข่าย



แผนงานบ่มเพาะธุรกิจ วิทยาศาสตร์เทคโนโลยี และนวัตกรรม STI Business Incubation Platform

อุทยานวิทยาศาสตร์ภูมิภาค ภาคเหนือ
ปีงบประมาณ 2568



แผนงานบ่มเพาะธุรกิจวิทยาศาสตร์ เทคโนโลยี และนวัตกรรม (STI Business Incubation)

กระบวนการพัฒนาธุรกิจให้แก่ผู้ประกอบการใหม่ที่ใช้วิทยาศาสตร์เทคโนโลยีและนวัตกรรม (วทน.) เป็นฐาน ซึ่งสามารถช่วยลดอัตราความล้มเหลวในช่วงแรกของการจัดตั้งธุรกิจให้เติบโตอย่างมั่นคง และคงอยู่ตลอดไป รวมถึงบริษัทที่อยู่ระหว่างการดำเนินธุรกิจที่ต้องการให้ธุรกิจขยายตัวอย่างมีทิศทาง เป็นการสร้างงานและความมั่นคงให้แก่สังคมและประเทศชาติ

กลไกการสนับสนุน



กลุ่มผู้ประกอบการขึ้นพื้นฐาน (70%)

- กิจกรรมการบ่มเพาะธุรกิจ (Incubation Program)
(ให้งบประมาณสนับสนุน 600,000 บาท/ราย)



กลุ่มผู้ประกอบการด้านนวัตกรรมเพื่อสังคม (30%)

- กิจกรรม Research to Market (R2M)
- กิจกรรม RSP New Release
- กิจกรรม VC Collab

INCUBATION PROGRAM



กิจกรรมการบ่มเพาะธุรกิจ (Incubation Program) เป็นการส่งเสริม Startup และ High-value SME เพื่อช่วยเพิ่มโอกาสในการประกอบธุรกิจให้มีความสามารถและศักยภาพในการแข่งขันที่สูงขึ้น

เป้าหมาย

เพิ่มมูลค่าทางเศรษฐกิจ และผลกระทบทางเศรษฐกิจ ในภาคเหนือ ด้วยวิทยาศาสตร์ เทคโนโลยี และนวัตกรรม โดยผลักดันและส่งเสริมการทำธุรกิจ ให้อยู่รอด และเติบโตอย่างยั่งยืน



INCUBATION PROGRAM

INCUBATION YEAR 2

Business plan & Scaling revenue

- Company registration
- Product/Solution Improvement
- Product Launch
- Financial Model

INCUBATION YEAR 3

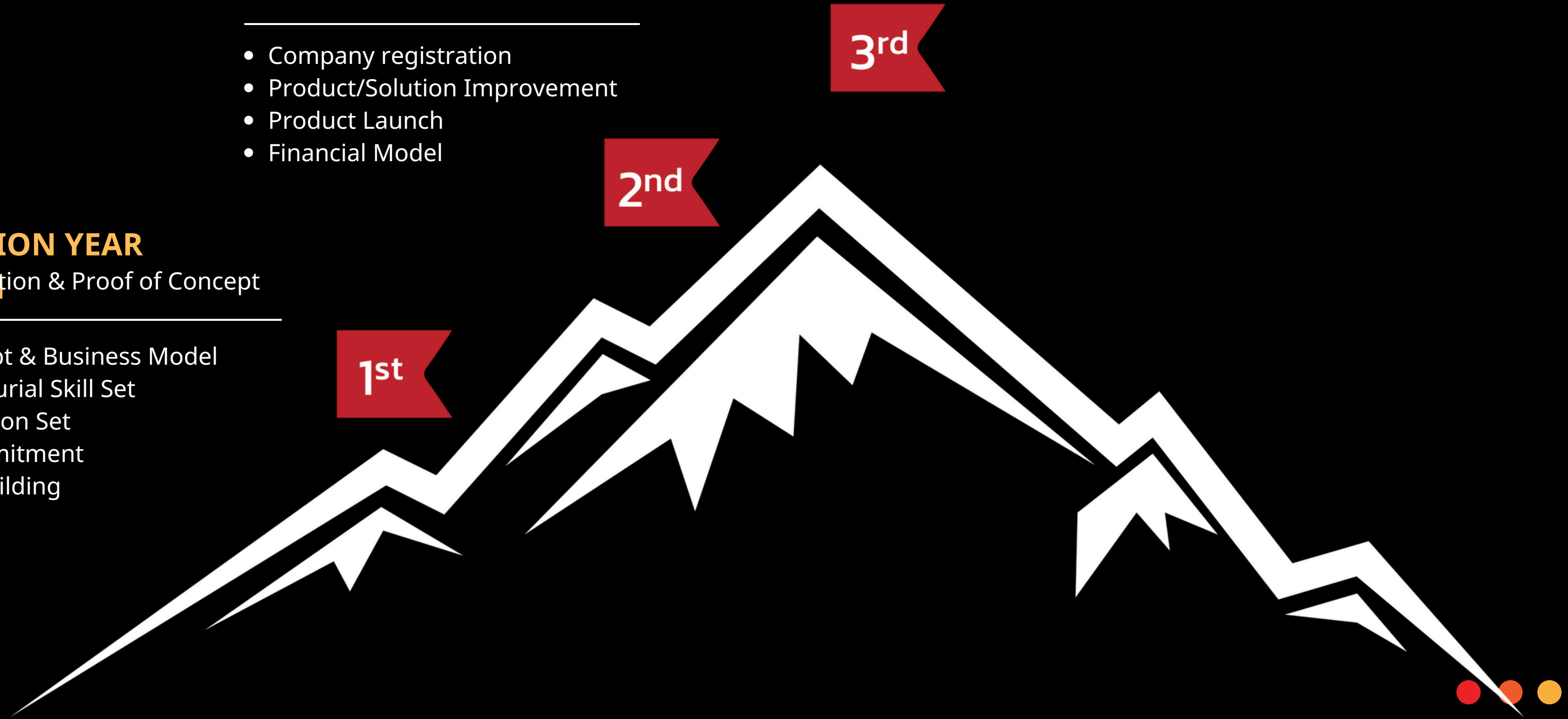
Business Scale up & Expansion

- Business Matching
- Business Expansion
- Fund Raising

INCUBATION YEAR 1

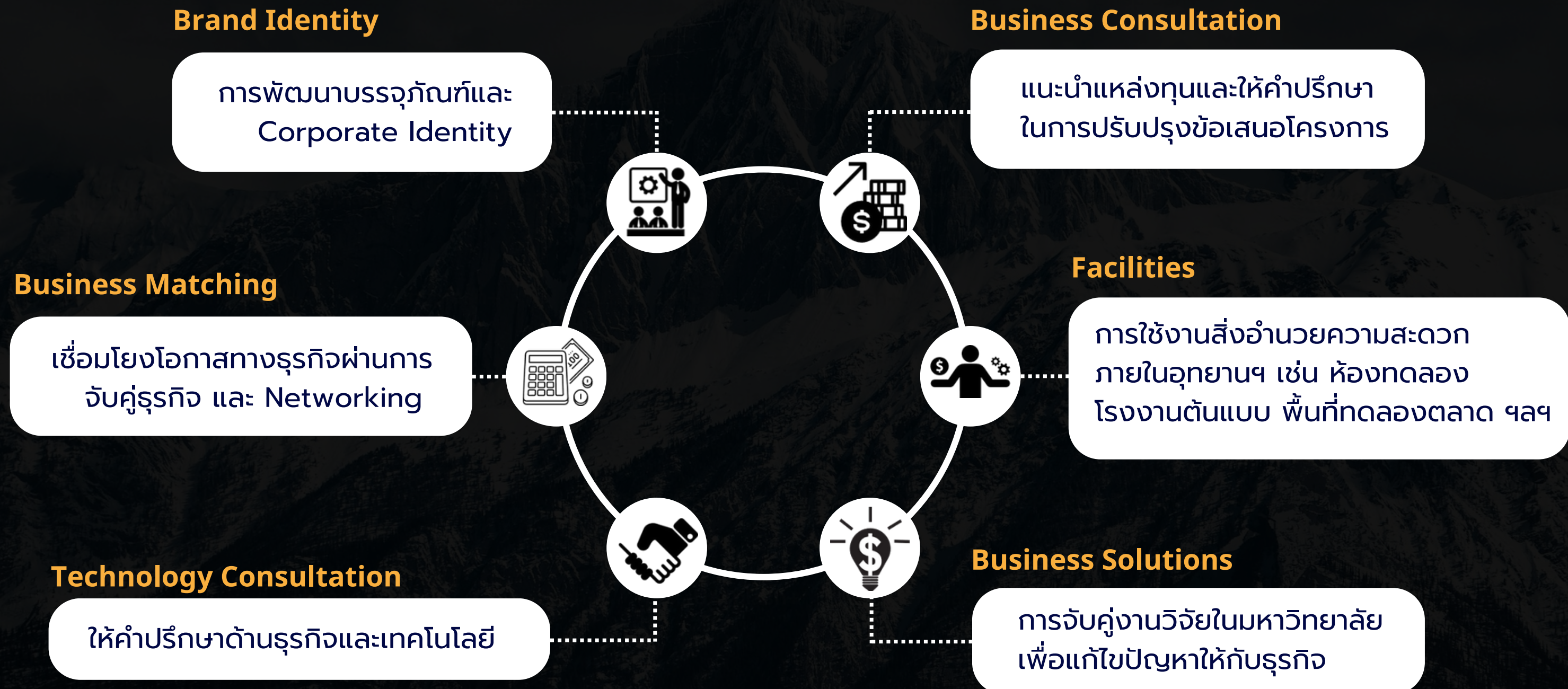
Market Validation & Proof of Concept

- Test Concept & Business Model
- Entrepreneurial Skill Set
- Mission/Vision Set
- Team Commitment
- Capacity Building



INCUBATION PROGRAM

Service



INCUBATION PROGRAM

Capacity Building



การตลาด

โอกาสและความเป็นไปได้ทางการตลาด



เครื่องมือทางธุรกิจ

- Business Model Canvas/Lean Canvas
- Design Thinking
- Market Research
- SWOT



การเงินและบัญชี

- การบริหารกระแสเงินสด
- การประเมินต้นทุน
- การอ่านและบันทึกบัญชี



ทรัพย์สินทางปัญญา

- แนวทางการจดทะเบียนทรัพย์สินทางปัญญา
- ความรู้ด้านเครื่องหมายการค้า



การขอการรับรอง

มาตรฐาน

- ระเบียบ ข้อบังคับ เอกสารประกอบ
- แนวทางการขอมาตรฐานต่างๆ เช่น HACCP GMP ออย. เป็นต้น



R2M

RESEARCH TO MARKET

กิจกรรมเส้นทางสู่นวัตกรรม

กิจกรรม RESEARCH TO MARKET (R2M)

กิจกรรมที่มุ่งเน้นการสร้างความตระหนักและสร้างวัฒนธรรมของการพัฒนาธุรกิจเทคโนโลยี สนับสนุนให้เกิดผู้ประกอบการธุรกิจเทคโนโลยี โดยผ่านกิจกรรมต่างๆ ที่เกี่ยวข้อง ทั้งยังเป็นการประชาสัมพันธ์ให้บุคคลภายนอกทราบ และเข้าใจบทบาทของอุทยานวิทยาศาสตร์ภูมิภาค



กลุ่มเป้าหมาย: บุคคลที่มีแนวโน้มจะเป็นผู้ประกอบการในอนาคตอันใกล้ คือ **นักศึกษา นักวิจัย**

การดำเนินกิจกรรม R2M

- 1** **คัดเลือกผลงานวิจัย**
 - คัดเลือกงานวิจัยที่มีศักยภาพ และเป็นไปได้ในเชิงพาณิชย์
- 2** **การเตรียมความพร้อมระดับภูมิภาค (Regional Bootcamp)**
 - นักศึกษา 21 ทีม รวมกว่า 200 คน จาก 7 มหาวิทยาลัย
- 3** **การแข่งขันระดับภูมิภาค (Regional Pitching)**
 - คัดเลือกตัวแทน 9 ทีม (จาก 21 ทีม 7 มหาวิทยาลัย) เพื่อจะเข้าร่วมแข่งขันใน ระดับประเทศ
- 4** **การแข่งขันระดับประเทศ (Final Pitching)**
 - คัดเลือก ผู้ชนะ 5 รางวัล

กิจกรรม RSP NEW RELEASE

กิจกรรมการส่งเสริมและสนับสนุนผู้ประกอบการรายใหม่ ภายใต้แผนงานบ่มเพาะธุรกิจวทน. ให้ได้พบกับเครือข่ายอุทยานวิทยาศาสตร์ภูมิภาค ที่สามารถส่งเสริม**เชื่อมโยงและผลักดันให้เกิดการต่อยอดทางธุรกิจ**

กลุ่มเป้าหมาย: ผู้ประกอบการรายใหม่ ภายใต้แผนงานบ่มเพาะธุรกิจ วทน.

กิจกรรม VC COLLAB

กิจกรรมส่งเสริมการจับคู่ทางธุรกิจระหว่างธุรกิจที่ต้องการเพิ่มสภาพคล่องในการดำเนินธุรกิจ หรือผู้ประกอบการที่มีความคิดใหม่ๆ และต้องการขยายธุรกิจ **ให้ได้พบและแลกเปลี่ยนความคิดกับผู้สนับสนุนทางการเงิน (Venture Capital Fund)** ที่มีความพร้อมและความสนใจในการให้ทุนสนับสนุนธุรกิจ ซึ่งจะนำไปสู่การให้ทุนสนับสนุนทางการเงินให้กับธุรกิจเหล่านี้ **สร้างโอกาสในการลงทุนของผู้ประกอบการ และยังผลักดันให้ธุรกิจนี้เติบโตขึ้นอย่างแข็งแกร่งมากขึ้น**



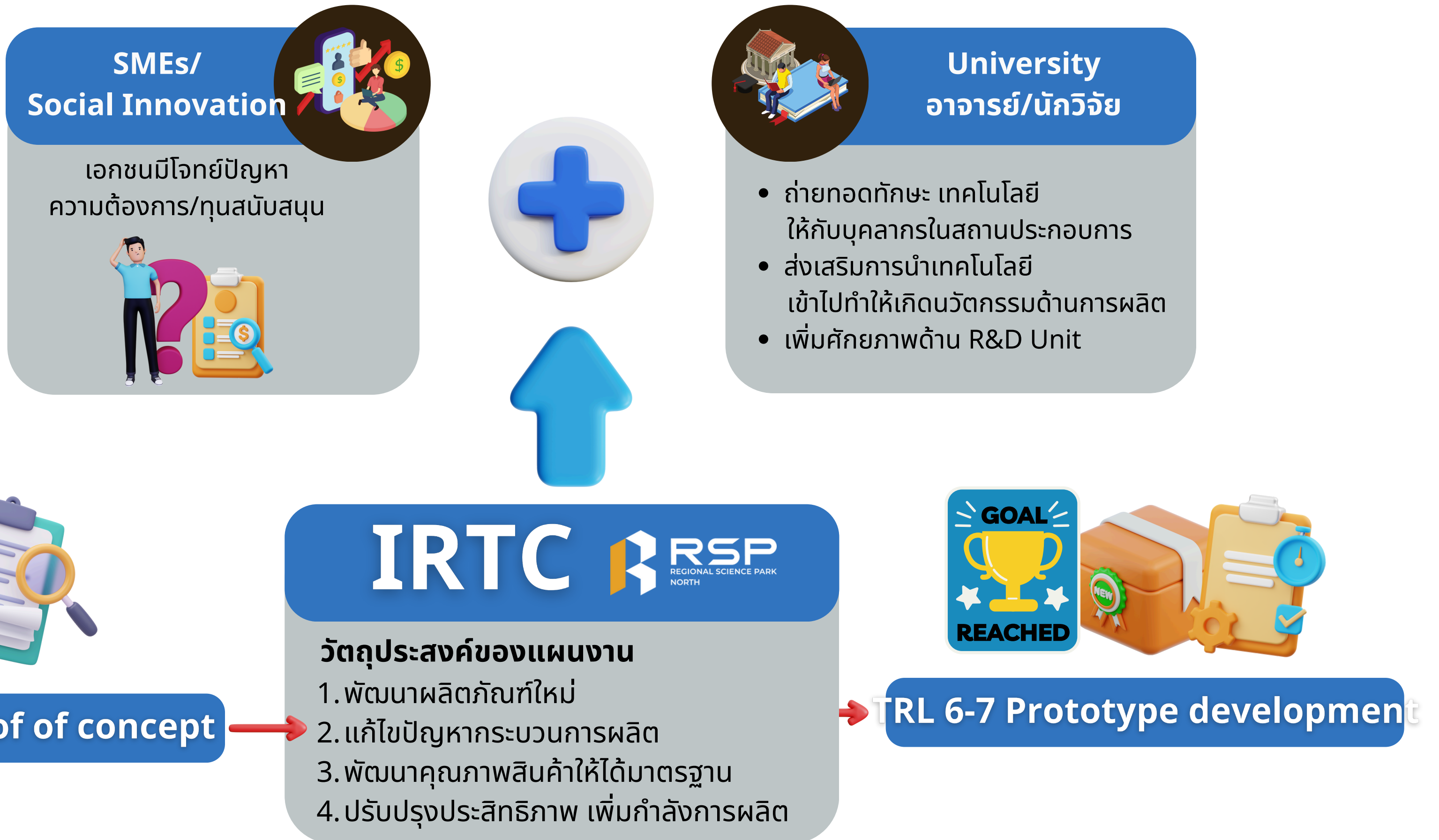
IRTC

**Industrial Research and Technology
Capacity Development Platform**

แผนงานพัฒนาขีดความสามารถทางเทคโนโลยี
และวิจัยของภาคเอกชนในพื้นที่

ปีงบประมาณ 2568

Industrial Research and technology Capacity Development Program : IRTC



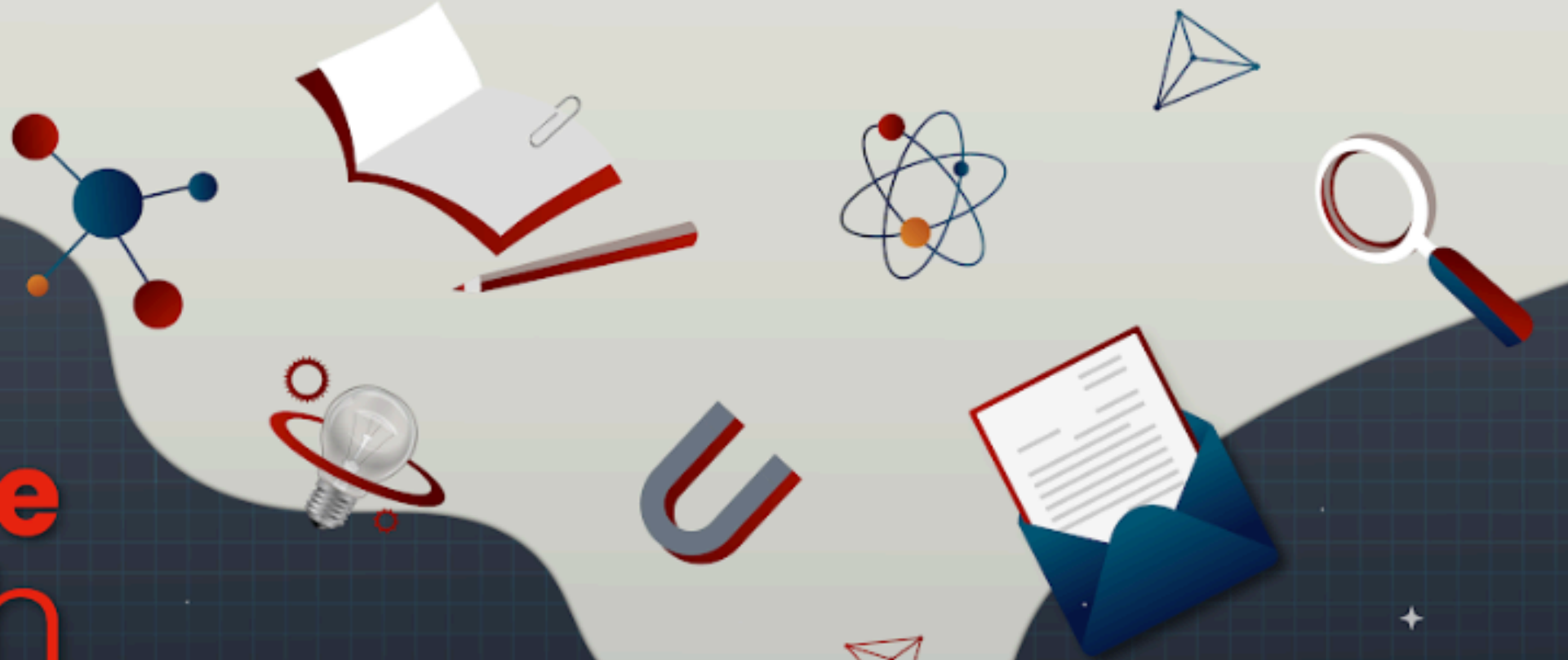
กลไกการสนับสนุน สูงสุด 400,000 บาท / โครงการ อุทยานฯ 50% เอกชน 50% (In cash 30: In kind 20%)



CO RE SEARCH

**Collaborative
Research
Platform**
แผนงานวิจัยร่วมกับภาคเอกชน

ปีงบประมาณ 2568



แผนงานการวิจัยร่วมกับภาคเอกชน (Collaborative research)

SMEs/ Social Innovation



เอกชนมีโจทย์ปัญหา
ความต้องการ/ทุนสนับสนุน
เอกชนมี R&D และมีศักยภาพ

University อาจารย์/นักวิจัย



- มีโครงการที่มีผลกระทบต่อเศรษฐกิจสังคม สิ่งแวดล้อมในวงกว้าง (Impact)
- มีงานวิจัยที่มีการทดสอบวิเคราะห์ใน **ห้องปฏิบัติการแล้ว**
- ต้องการขยายกำลังการผลิต (Up Scale) เพื่อนำไปใช้จริงในเชิงพาณิชย์



Co research RSP REGIONAL SCIENCE PARK NORTH

- จับคู่เอกชนและนักวิจัยเพื่อนำงานวิจัยไปต่อยอด **เพิ่มศักยภาพงานวิจัยและเอกชน**
- สนับสนุนงบประมาณ อุกยานฯ 60% เอกชน 40%
- มูลค่ารวมโครงการ 1 ล้านขึ้นไป ไม่จำกัดวงเงิน



7 แผนงานอุทยานวิทยาศาสตร์ภูมิภาค (7P)

**โครงการยกระดับความพร้อมของเทคโนโลยี และส่งเสริมระบบนิเวศ
สำหรับสร้างผู้ประกอบการรุ่นใหม่ เพื่อตอบโจทย์การพัฒนานวัตกรรม
ของประเทศ**

New Regional Tech-based Entrepreneurial Ecosystem Enhancement

P1 แผนงานการสร้างผู้ประกอบการรายใหม่ในภูมิภาค

New Regional Startups Platform

P2 แผนงานยกระดับธุรกิจภูมิภาค

Regional Entrepreneur Upgrade Platform

P3 แผนงานส่งเสริมผู้ประกอบการภูมิภาคสู่ตลาดโลก

Regional to Global Platform, R2G

P4 แผนงานยกระดับเทคโนโลยีสู่ภาคอุตสาหกรรม

Technology to Industry Convergence Platform

**โครงการพัฒนาคุณภาพชีวิตและเศรษฐกิจท้องถิ่นในภูมิภาค ด้วยการ
สนับสนุนการเข้าถึงการใช้ประโยชน์ผลงานวิจัย โครงสร้างพื้นฐาน
ววน. และการให้บริการด้านเทคโนโลยี**

Advanced STI Infrastructure and Service Utilization for Regional Economy Upgrade

P5 แผนงานการพัฒนากระบวนการวิจัยของผู้ประกอบการ

Industrial Research and Development Capacity Building Platform

P6 แผนงานการยกระดับการวิจัยและพัฒนาของผู้ประกอบการ

ด้วยเครือข่ายโครงสร้างพื้นฐาน ววน.

RD facilities Boost up Platform

P7 แผนงานการส่งเสริมการนำนวัตกรรมไปใช้ประโยชน์ใน

พื้นที่เพื่อพัฒนาสังคมและชุมชน

Area-based Innovation for Community Platform

โครงการยกระดับความพร้อมของเทคโนโลยี และส่งเสริมระบบนิเวศสำหรับสร้างผู้ประกอบการรุ่นใหม่ เพื่อตอบโจทย์การพัฒนานวัตกรรมของประเทศ

INPUT

นักศึกษา / ศิษย์เก่า / ผู้ประกอบการ /
วิสาหกิจชุมชน

ผู้ประกอบการ / วิสาหกิจชุมชน

ผู้ประกอบการ

อาจารย์ / นักวิจัย

SCIENCE PARK

P1
New Regional Startups

P2 Regional Entrepreneur
Upgrade

P3
Regional to Global : R2G

P4
Technology to Industry Convergence

OUTPUT

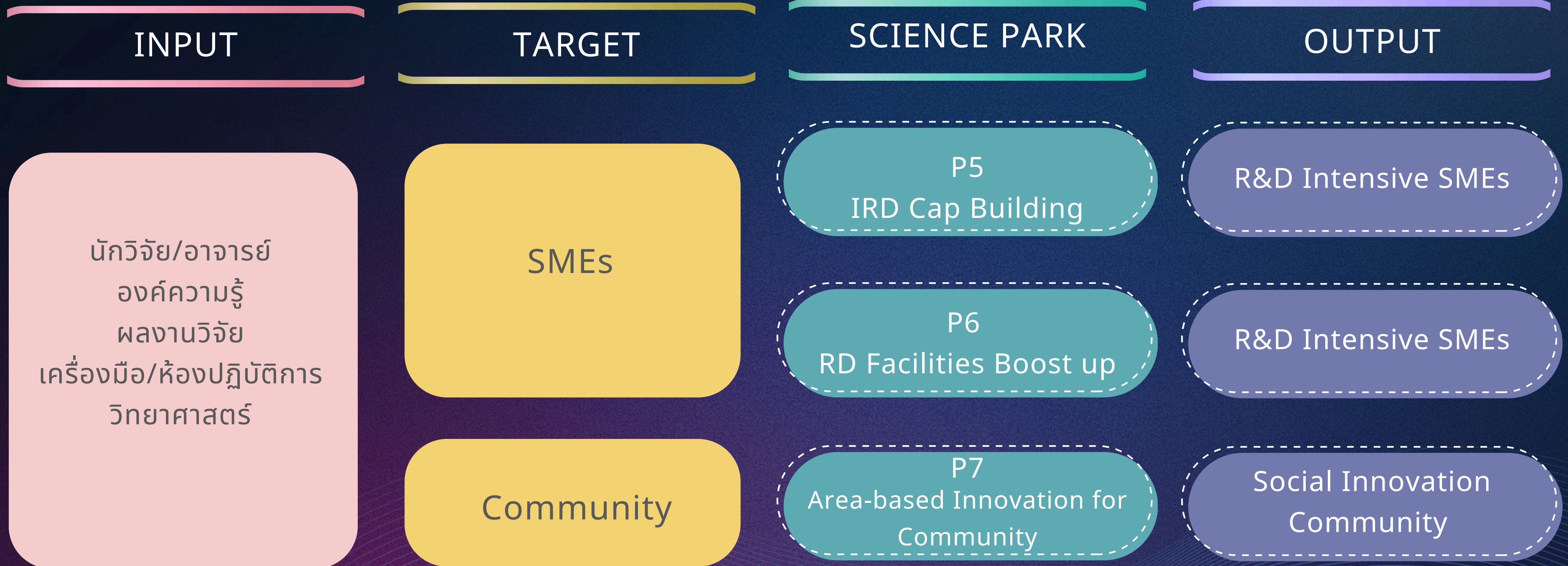
TECHNOPRENEUR

HIGH SKILL

ENTREPRENEURSHIP TO
THE GLOBAL

INNOVATOR

โครงการพัฒนาคุณภาพชีวิตและเศรษฐกิจท้องถิ่นในภูมิภาค ด้วยการสนับสนุนการเข้าถึงการใช้ประโยชน์ ผลงานวิจัย โครงสร้างพื้นฐาน ววน. และการให้บริการด้านเทคโนโลยี



โครงการยกระดับความพร้อมของเทคโนโลยีและส่งเสริมระบบนิเวศสำหรับสร้างผู้ประกอบการรุ่นใหม่เพื่อตอบโจทย์การพัฒนานวัตกรรมของประเทศ ปี พ.ศ. 2568

New Regional Tech-based Entrepreneurial Ecosystem Enhancement

กลุ่มเป้าหมาย Startup , SME , วิศวกรชุมชน , อาจารย์ / นักวิจัย

P1

แผนงานการสร้างผู้ประกอบการรายใหม่ในภูมิภาค
(New Regional Startups Platform)

P2

แผนงานยกระดับธุรกิจภูมิภาค
(Regional Entrepreneur Upgrade Platform)

P3

แผนงานส่งเสริมผู้ประกอบการภูมิภาคสู่ตลาดโลก
(Regional to Global Platform)
: R2G

P4

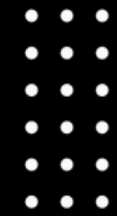
แผนงานยกระดับเทคโนโลยีเทคโนโลยีสู่ภาคอุตสาหกรรม
(Technology to Industry Convergence Platform)

สร้างผู้ประกอบการรายใหม่ในภูมิภาคสามารถเข้าถึงการให้บริการของอุทยานวิทยาศาสตร์ภูมิภาค การเข้าถึงที่ปรึกษาทั้งด้านการพัฒนานวัตกรรม เทคโนโลยีและธุรกิจ ไปจนถึงการทดลองผลิตผลิตภัณฑ์ต้นแบบเพื่อนำไปสู่การทดสอบต่อยอดทางการตลาดในอนาคต

ยกระดับผู้ประกอบการธุรกิจเทคโนโลยีในภูมิภาคด้วยวิทยาศาสตร์ เทคโนโลยี นวัตกรรมและงานวิจัยผ่านกระบวนการยกระดับที่หลากหลายและเกิดการนำไปประยุกต์ใช้งานจริงในภาคอุตสาหกรรม

เชื่อมโยงผู้ประกอบการในระดับภูมิภาคสู่ลูกค้าในระดับโลก ผ่านการส่งเสริมยกระดับศักยภาพด้านการตลาด เทคโนโลยีและนวัตกรรม รวมถึงช่วยเสริมสร้างทักษะที่จำเป็นและเกี่ยวข้องในการเจรจาทางธุรกิจ

พัฒนางานวิจัยสู่ระดับที่ใกล้เคียงกับการใช้งานจริง การพิสูจน์เทคโนโลยี การวางแผนและวิเคราะห์แนวทางในการต่อยอดทางธุรกิจ (Industry Convergence) รวมถึงการมองหาภาคเอกชนที่จะมาใช้ประโยชน์งานวิจัยในอนาคต



NEW REGIONAL STARTUPS

แผนงานการสร้างผู้ประกอบการรายใหม่ในภูมิภาค



P1 แผนงานการสร้างผู้ประกอบการรายใหม่ในภูมิภาค (New Regional Startups Platform)

เพื่อสร้างผู้ประกอบการฐานเทคโนโลยีและนวัตกรรมรายใหม่ในภูมิภาคที่มีศักยภาพสูงเน้นการพัฒนาผู้ประกอบการสู่การเติบโตในหลากหลายรูปแบบธุรกิจ ได้แก่ Startup SME และวิสาหกิจชุมชน ซึ่งจะช่วยเสริมสร้างความเข้มแข็งของเศรษฐกิจในพื้นที่ให้มีการเติบโตอย่างยั่งยืน

ประตูบานแรกสู่การเป็น Startup

New Regional Startups

- Market Survey
- Business Model & Pitching Skill
- Consultation & MVP Development

Regional Startups

University Students / Startup SMEs / Entrepreneur community enterprise



กลุ่มเป้าหมาย

บุคคลทั่วไป (นักศึกษา/Start-up) / SME / วิสาหกิจชุมชน

กลไกการสนับสนุน

สนับสนุนในส่วนของการพัฒนาผลิตภัณฑ์ต้นแบบ (MVP) ไม่เกิน 150,000 บาท/ราย

กิจกรรมหลัก

- Entrepreneurship Development Program การสร้างผู้ประกอบการรุ่นใหม่
- PR & Screening
- Workshop
- Pitching Selection
- Consultation & MVP Development

กิจกรรมที่ดำเนินงานโดยอุทยานวิทยาศาสตร์ภูมิภาคเหนือ

กิจกรรมติดตามความก้าวหน้า 7 มหาวิทยาลัยเครือข่ายภาคเหนือ



REGIONAL ↑ ENTREPRENEUR UPGRADE

แผนงานยกระดับธุรกิจภูมิภาค
การส่งเสริมศักยภาพเพื่อยกระดับผู้ประกอบการ
ในภูมิภาคด้วยวิทยาศาสตร์ เทคโนโลยี และนวัตกรรม



P2 แผนงานยกระดับธุรกิจภูมิภาค (Regional Entrepreneur Upgrade Platform)



เป็นการต่อยอดความเข้มแข็งให้กับผู้ประกอบการในภูมิภาค ด้วยความเชี่ยวชาญของอุทยานวิทยาศาสตร์ภูมิภาคโดยมุ่งเน้นกิจกรรมการยกระดับที่จะช่วยเสริมทักษะในด้านต่างๆ ผู้ประกอบการ เช่น ทักษะด้าน IoT AI Smart technology

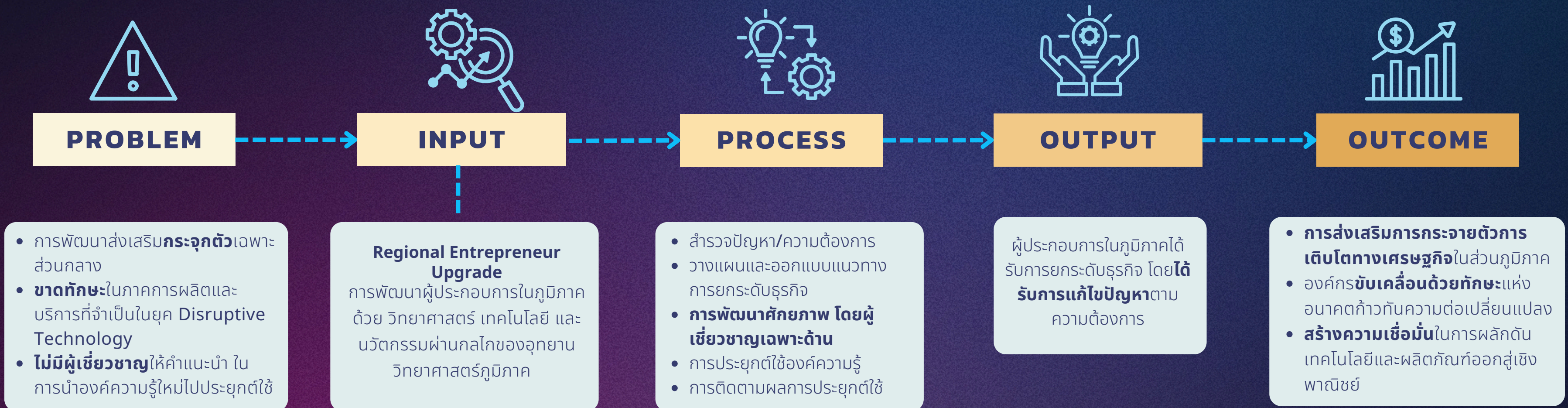
กลุ่มเป้าหมาย

Startup
SME
วิสาหกิจชุมชน

กลไกการสนับสนุน

Startup : 300,000 บาท/ราย
SME : 300,000 บาท/ราย
วิสาหกิจชุมชน : 250,000 บาท/ราย

ต้องดำเนินธุรกิจและจดทะเบียนนิติบุคคลเรียบร้อยแล้ว





แผนงานส่งเสริมผู้ประกอบการภูมิภาคสู่ตลาดโลก

REGIONAL TO GLOBAL





P3 แผนงานส่งเสริมผู้ประกอบการภูมิภาคสู่ตลาดโลก (Regional to Global Platform : R2G)

เพื่อส่งเสริมผู้ประกอบการภูมิภาคสู่ตลาดระดับนานาชาติ และเตรียมความพร้อมผู้ประกอบการภูมิภาค สำหรับการทำธุรกิจกับลูกค้าต่างชาติ

Bootcamp/พัฒนาทักษะที่จำเป็นของ ผปก. เช่น

- การเตรียมความพร้อมในการเจรจาธุรกิจ
- การเตรียมความพร้อมทางภาษา
- การเตรียมความพร้อมของผลิตภัณฑ์หรือบริการที่จะนำเสนอ
- ข้อมูลทั่วไปของตลาดต่างประเทศที่สนใจ เป็นต้น



Malaysia International Halal Showcase (MIHAS)

- **ประชาสัมพันธ์ รับสมัคร และคัดเลือกผู้ประกอบการระดับมหาวิทยาลัย**
- **Regional Bootcamp**
การอบรมให้ความรู้ที่เกี่ยวข้องกับการขยายตลาดต่างประเทศให้แก่ผู้ประกอบการระดับมหาวิทยาลัยที่เข้าร่วมกิจกรรมระดับภูมิภาค 40 ราย
- **Regional Coaching**
การทำความเข้าใจโจทย์และช่องโหว่ทางธุรกิจของผู้ประกอบการในการขยายตลาดยังประเทศเป้าหมาย พร้อมหาผู้เชี่ยวชาญเฉพาะด้านเพื่อให้คำแนะนำแก่ผู้ประกอบการ
- **Regional Pitching**
คัดเลือกตัวแทนผู้ประกอบการภาคเหนือ 8 ราย เพื่อเข้าร่วมกิจกรรมระดับประเทศ
- **One-on-One Coaching**
การรับคำแนะนำแบบมุ่งเป้าจากผู้เชี่ยวชาญ ในตลาดของประเทศเป้าหมาย เพื่อเข้าใจข้อมูลเชิงลึก (market insight) ของตลาดเป้าหมาย
- **National Bootcamp**
คัดเลือกผู้ชนะการแข่งขัน 2 ราย เพื่อให้การสนับสนุนสู่ตลาดต่างประเทศ
- **National Pitching & Business Matching**
คัดเลือกผู้ชนะการแข่งขัน 2 ราย เพื่อให้การสนับสนุนสู่ตลาดต่างประเทศ



TECHNOLOGY TO INDUSTRY CONVERGENCE

แผนงานยกระดับเทคโนโลยีสู่ภาคอุตสาหกรรม

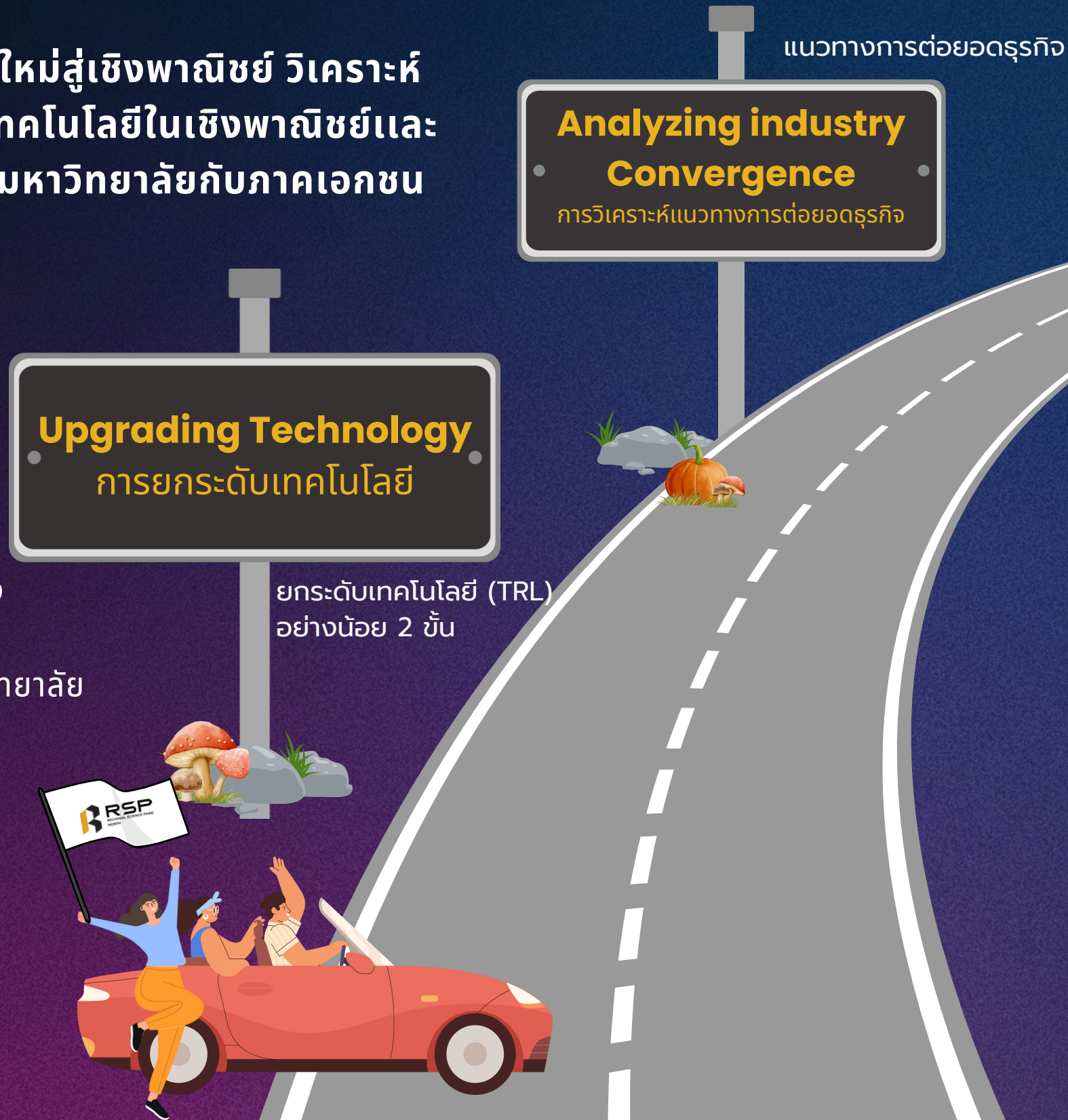


P4 แผนงานการยกระดับเทคโนโลยีสู่ภาคอุตสาหกรรม (Technology to Industry Convergence)

เพื่อต่อยอดงานวิจัยเทคโนโลยีใหม่สู่เชิงพาณิชย์ วิเคราะห์แนวทางการใช้ประโยชน์งานวิจัยเทคโนโลยีในเชิงพาณิชย์และส่งเสริมการทำงานร่วมกันระหว่างมหาวิทยาลัยกับภาคเอกชนหรือภาคอุตสาหกรรม

เป้าหมาย

1. เพิ่มจำนวนการใช้ประโยชน์งานวิจัยสู่เชิงพาณิชย์
2. ส่งเสริมการทำงานร่วมกันระหว่างมหาวิทยาลัยกับ ภาคเอกชน/ภาคอุตสาหกรรม



output 

- 1 นวัตกรรมที่มีนวัตกรรม
- 2 ภาคอุตสาหกรรมนำไปใช้ประโยชน์



outcome

- ✓ บุคลากรที่มีความรู้ ความเข้าใจ สามารถวางแผนการใช้เทคโนโลยีสู่เชิงพาณิชย์
- ✓ เทคโนโลยี/ผลงานวิจัยใหม่ ที่สามารถนำไปใช้ประโยชน์เชิงพาณิชย์
- ✓ การลงทุนของภาคเอกชนในระดับอุตสาหกรรมที่เพิ่มขึ้น

โครงการพัฒนาคุณภาพชีวิตและเศรษฐกิจท้องถิ่นในภูมิภาค ด้วยการสนับสนุนการเข้าถึงการใช้ประโยชน์ผลงานวิจัย โครงสร้างพื้นฐาน ววน. และการให้บริการด้านเทคโนโลยี

Advanced STI Infrastructure and Service Utilization for Regional Economy Upgrade

กลุ่มเป้าหมาย

Startup , SME , วิชาชีพชุมชน

P5

แผนงานการพัฒนา
กระบวนการวิจัยของผู้
ประกอบการ
(Industrial Research and
Development Capability
Building Platform)

ยกระดับการวิจัยและพัฒนาของภาคอุตสาหกรรม ผ่านการสนับสนุนด้านองค์ความรู้ ประสบการณ์ และความเชี่ยวชาญด้านกระบวนการวิจัยของมหาวิทยาลัยและอุทยานวิทยาศาสตร์ภูมิภาค เพื่อให้**ผู้ประกอบการมีความพร้อมและความสามารถในการจัดตั้งหรือพัฒนาปรับปรุงหน่วยวิจัย (R&D Unit) ในสถานประกอบการ**

P6

แผนงานการยกระดับการ
วิจัยและพัฒนาของผู้
ประกอบการด้วยเครือข่าย
โครงสร้างพื้นฐาน ววน.
(RD Facility Boost Up
Platform)

ส่งเสริมการใช้ประโยชน์จากโครงสร้างพื้นฐานด้านวิทยาศาสตร์ วิจัย ที่ได้รับการสนับสนุนจากรัฐบาลให้เกิดประโยชน์สูงสุด เพื่อยกระดับความสามารถในการพัฒนาเทคโนโลยีนวัตกรรมในภาคอุตสาหกรรม

P7

แผนงานการส่งเสริมการนำ
นวัตกรรมไปใช้ประโยชน์ใน
พื้นที่เพื่อพัฒนาสังคมและ
ชุมชน
(Area-based Innovation
for Community)

ส่งเสริมให้มีการนำเทคโนโลยีหรืองานวิจัยไปใช้ประโยชน์ในชุมชนในหลากหลายมิติ ซึ่งจะทำให้เกิดการเรียนรู้ในชุมชน เพิ่มศักยภาพของคนในท้องถิ่น และพัฒนาคุณภาพชีวิตอย่างยั่งยืน

IRD CAP BUILDING

แผนงานการพัฒนา
กระบวนการวิจัยของผู้ประกอบการ





P5

แผนงานการพัฒนากระบวนการวิจัยของผู้ประกอบการ (Industrial Research and Development Capability Building Platform)



1. Train the Trainer ----- พิจารณาตามความเหมาะสม

- 1.1 การจัดทำคู่มือ Central Platform
- 1.2 การฝึกอบรมที่ปรึกษา/ผู้เชี่ยวชาญในระดับภูมิภาค

2. การ Coaching /Consultingผู้ประกอบการ ----- ไม่เกิน 400,000/พปก. 1 ราย

- 2.1 การประชาสัมพันธ์ รับสมัครและคัดเลือกผู้ประกอบการ/การดำเนินงานในการติดตามประเมินผลการ coaching/consulting
- 2.2 การ coaching/consulting ผู้ประกอบการ โดยที่ปรึกษา/ผู้เชี่ยวชาญ (ค่า man-day รวมค่าเดินทางและค่าจัดทำรายงาน) เพื่อให้ได้ R&D Blueprint*



เตรียมความพร้อม
กับการยกระดับ และพัฒนา

ประเทศไทยเตรียมความพร้อม
กับการยกระดับ และพัฒนา
ให้ทันต่อการเปลี่ยนแปลง



ขับเคลื่อนประเทศไปสู่อนาคต
อย่างยั่งยืน

ส่งเสริมการลงทุน ด้าน R&D
ผ่านกลไกการสนับสนุนของ
อุทยานวิทยาศาสตร์ภูมิภาค



พัฒนาให้พร้อมแข่งขัน
ในเศรษฐกิจโลก

การพัฒนาภาคอุตสาหกรรม
ให้พร้อมแข่งขันในเศรษฐกิจโลก
สร้างรายได้ ลดต้นทุน ลดความเหลื่อมล้ำ
ของผู้ประกอบการ



ผลักดัน R&D
ของประเทศไทย

ภาครัฐจะต้องขึ้นมาเป็นผู้นำ
เพื่อผลักดัน R&D ของประเทศไทย
จัดตั้ง R&D Unit ให้ SMEs ให้มีการแข่งขันสูงขึ้น และเพิ่ม
ขีดความสามารถ โดยใช้ R&D Blueprint เป็นแนวทาง

RD FACILITIES BOOST UP

แผนงานการยกระดับการวิจัยและพัฒนา
ของผู้ประกอบการ ด้วยเครือข่าย
โครงสร้างพื้นฐานวิทยาศาสตร์
วิจัย และนวัตกรรม



P6 แผนงานการยกระดับการวิจัยและพัฒนาของผู้ประกอบการด้วยเครือข่ายโครงสร้างพื้นฐาน ววน. (Industrial Research and Development RD Facility Boost Up Platform)

RD facilities Boost up

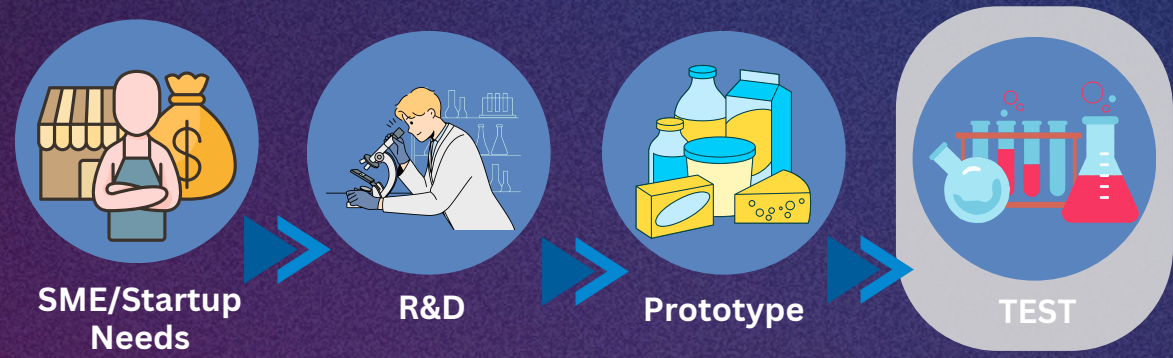


ปัญหาการพัฒนาผลิตภัณฑ์เพื่อออกสู่ตลาด



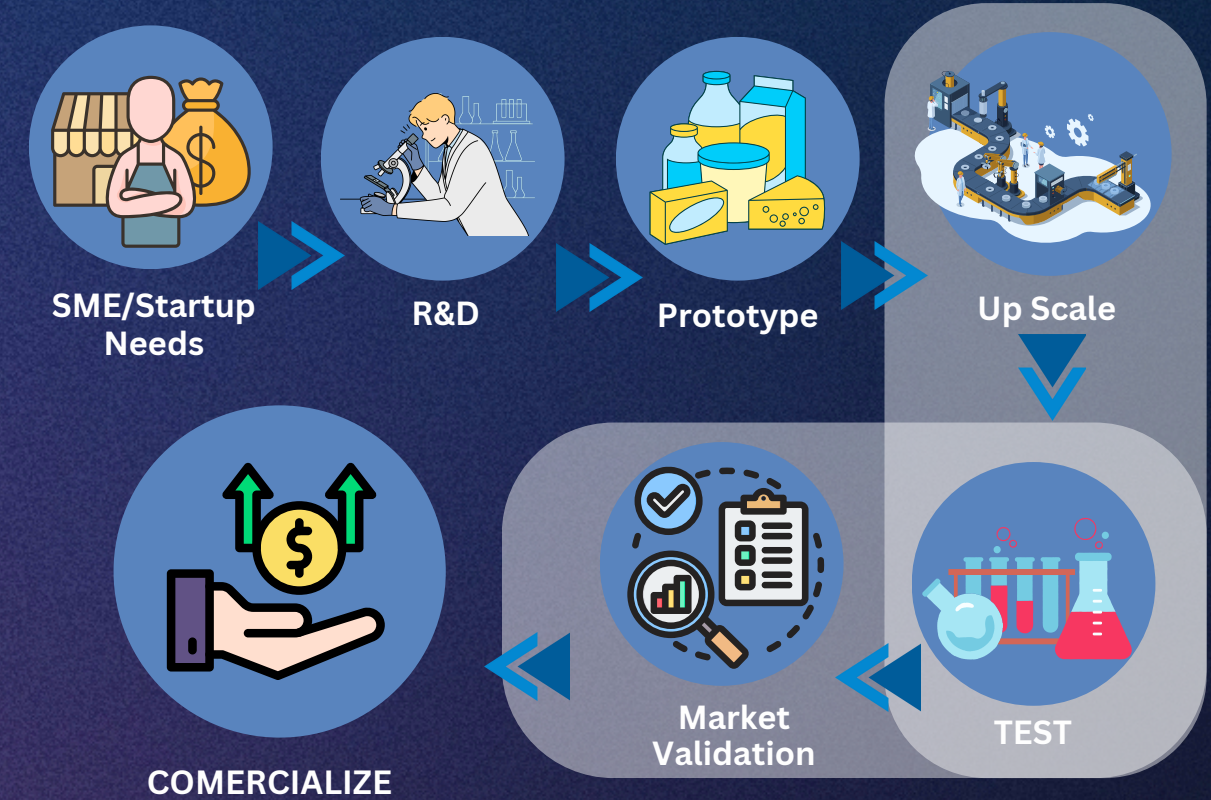
Track 1

- สนับสนุนโครงการที่วิเคราะห์ทดสอบในห้องปฏิบัติการ โดยสนับสนุนไม่เกิน **80%** ของค่าบริการ **สนับสนุนไม่เกิน 100,000 บาท** ต่อหนึ่งโครงการ



Track 2

- สนับสนุนการผลิตผลิตภัณฑ์ต้นแบบ ในโรงงานต้นแบบ และการวิเคราะห์ ทดสอบ ในห้องปฏิบัติการ โดยสนับสนุนไม่เกิน **80%** ของค่าบริการ **สนับสนุนไม่เกิน 300,000 บาท** ต่อหนึ่งโครงการ





AREA-BASED INNOVATION for Community

แผนงานการส่งเสริมการนำนวัตกรรม
ไปใช้ประโยชน์ในพื้นที่เพื่อพัฒนาสังคมและชุมชน

P7 แผนงานการส่งเสริมการนำนวัตกรรมไปใช้ประโยชน์ในพื้นที่เพื่อพัฒนาสังคมและชุมชน (Area-based Innovation for Community)

