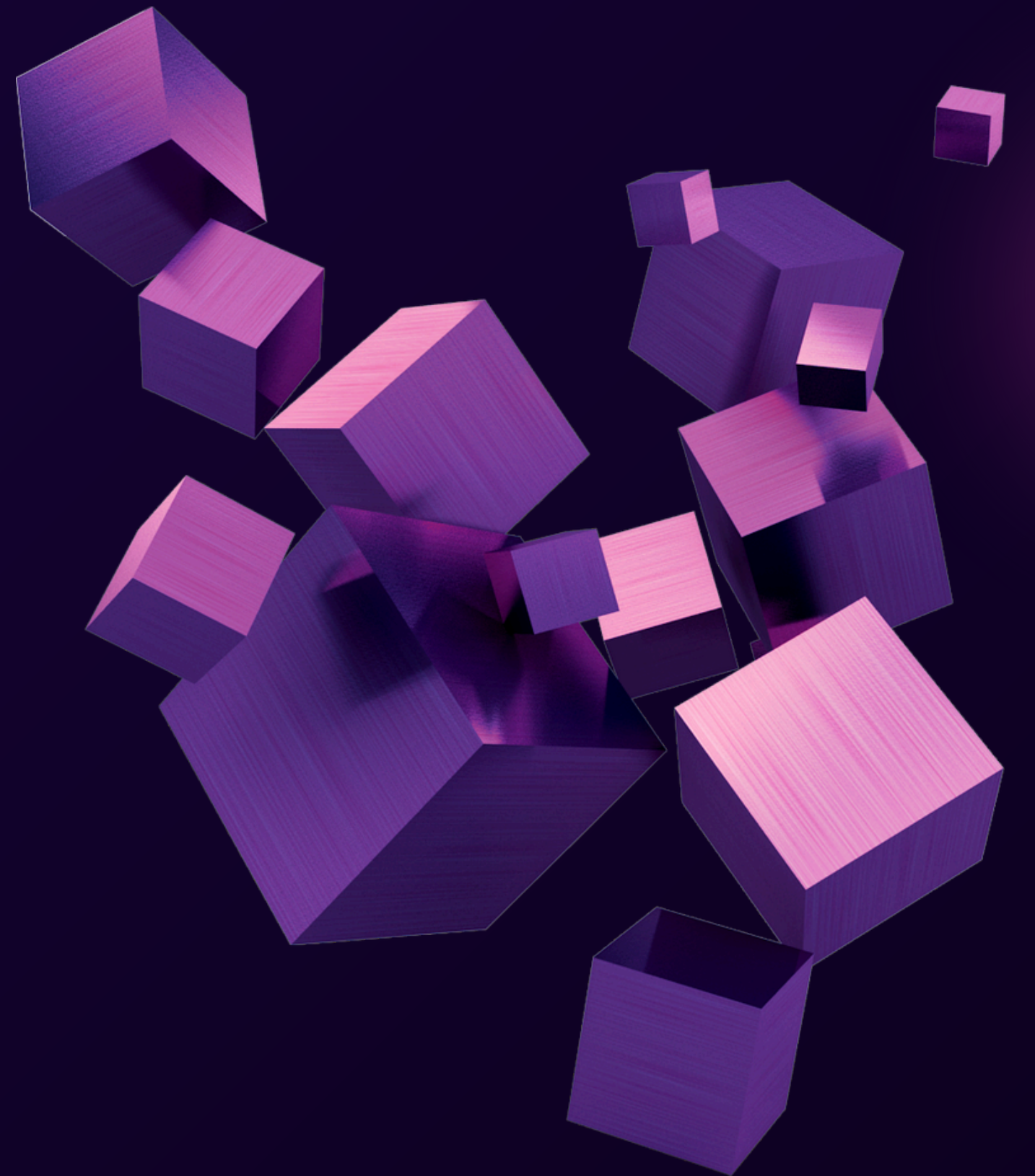




# MHESI

# STRUCTURE



BY NMCO



# AGENDA

## 01

### โครงสร้าง และภารกิจ

- สป.อว.
- RSP
- RSP North

## 02

### โครงสร้างพื้นฐาน

- Pilot Plant
- Building
- Startup SPACE
- Laboratory
- NSTIS

## 03

### 4 PLATFORMS

- Service Platform
- STI
- IRTC
- Co- Research Platform

## 04

### 7 PLATFORMS

- P1
- P2
- P3
- P4
- P5
- P6
- P7

## 05

### โครงการอื่นๆ

- RSP Skill Up (Science park 101)
- โครงการการพัฒนา ระบบกลไกของอุทยาน วิทยาศาสตร์ภูมิภาค เพื่อการพัฒนาพื้นที่ ระเบียงเศรษฐกิจพิเศษ 4 ภาค (NEC, NeEC, CWEC และ SEC)

# โครงสร้างภารกิจงานด้านการอุดมศึกษา วิทยาศาสตร์ วิจัยและนวัตกรรม

- กำหนดนโยบาย
- ฝ่ายเลขานุการฯ
- สายการบังคับบัญชา
- จัดสรร งบประมาณ. ด้านวิจัยฯ
- จัดสรร งบประมาณ. ด้านอุดมฯ
- กำกับมาตรฐาน

## 1. Policy

คณะรัฐมนตรี

สภานโยบายการอุดมศึกษา วิทยาศาสตร์ วิจัยและนวัตกรรมแห่งชาติ

กระทรวงการอุดมศึกษา วิทยาศาสตร์ วิจัยและนวัตกรรม

สอวช.

สป.

กกอ.

## 2. Policy Deployment

กสว.

สทสว.

กมอ.

## 3. Funding

จัดสรร งบประมาณ. ตามแผนแต่ละด้าน (sector) ให้ funding Agency

Sector ที่ไปครอบคลุมการวิจัย วท สสังคม มนุษย์ และอื่นๆ

สนง.การวิจัยแห่งชาติ

จัดสรร งบประมาณ. ให้หน่วยงานในระบบวิจัย

กำกับมาตรฐาน

จัดสรร งบประมาณ. เพื่อผลิตกำลังคนตามความต้องการของประเทศ

## 4. Operation

สวทช.	สทน.	สช.	วว.
มว.	สตร.	ศลช.	อพวช.
สทอภ.	สนช.	สสนก.	

วศ.

ปส.

ม.รัฐ 9 แห่ง	ม.เทคโนโลยีราชมงคล 9 แห่ง
ม.ราชภัฏ 38 แห่ง	วิทยาชุมชน 1 แห่ง
ม.ในกำกับ 25 แห่ง	

## Funding (นอกกระทรวง)

สวท. สวรส.

Sector เฉพาะทาง เช่น ด้านเกษตร และด้านสาธารณสุข จัดสรร งบประมาณ. ให้หน่วยงานในระบบวิจัย ได้แก่ สถาบันวิจัยและคณะเฉพาะทางในสถาบันอุดมศึกษา

## Operation (นอกกระทรวง)

กษ. สธ.

คค. พณ. พม. ก.อื่นๆ  
เอกชน ชุมชน

สถาบันอุดมศึกษาในสังกัดกระทรวงอื่นๆ

ม.เอกชน 75 แห่ง



# สำนักงานปลัดกระทรวงการอุดมศึกษา วิทยาศาสตร์ วิจัยและนวัตกรรม



## กองยุทธศาสตร์ และแผนงาน

- กลุ่มพัฒนานโยบายและยุทธศาสตร์
- กลุ่มแผนงานและงบประมาณระดับกระทรวง
- กลุ่มแผนงานและงบประมาณระดับสำนักงานปลัดกระทรวง
- กลุ่มติดตามและประเมินผล
- กลุ่มตรวจราชการ
- กลุ่มประสานงานคณะรัฐมนตรีและรัฐสภา
- ฝ่ายบริหารงานทั่วไป



## กองระบบและบริหารข้อมูลเชิง ยุทธศาสตร์การอุดมศึกษา วิทยาศาสตร์ วิจัยและนวัตกรรม

- กลุ่มแผนงานและส่งเสริมการใช้เทคโนโลยีดิจิทัล
- กลุ่มบริหารจัดการเทคโนโลยีสารสนเทศและเครือข่าย
- กลุ่มพัฒนาระบบสารสนเทศ
- กลุ่มพัฒนาและบริหารจัดการข้อมูลเชิงยุทธศาสตร์
- ฝ่ายบริหารงานทั่วไป



## กองส่งเสริมและประสานเพื่อ ประโยชน์ทางวิทยาศาสตร์ วิจัย และนวัตกรรม

- กลุ่มยุทธศาสตร์ส่งเสริมการใช้ประโยชน์ ววน.
- กลุ่มอุทยานวิทยาศาสตร์
- กลุ่มส่งเสริมธุรกิจเทคโนโลยีและนวัตกรรม
- กลุ่มประสานเครือข่าย อว. ในภูมิภาค
- ฝ่ายบริหารงานทั่วไป



## กองส่งเสริมและพัฒนา กำลังคน

- กลุ่มนโยบายและแผนการอุดมศึกษา
- กลุ่มส่งเสริมการผลิตและพัฒนากำลังคนอุดมศึกษา
- กลุ่มบริหารทุนการศึกษา
- กลุ่มส่งเสริมการพัฒนานักศึกษา
- กลุ่มสนับสนุนการดำเนินงาน
- กลุ่มส่งเสริมและพัฒนาผู้มีความสามารถพิเศษด้าน วทน.
- ฝ่ายบริหารงานทั่วไปสมรรถนะและทักษะ



## กองส่งเสริมและพัฒนา ทุนทางปัญญา

- กลุ่มนโยบายการบริหารงานบุคคลอุดมศึกษาและทุนทางปัญญา
- กลุ่มส่งเสริมและพัฒนาการใช้ประโยชน์จากทุนทางปัญญา
- กลุ่มพัฒนาศักยภาพบุคลากร อววน.
- กลุ่มมาตรฐานการบริหารงานทรัพยากรบุคคลอุดมศึกษา
- กลุ่มส่งเสริมและพัฒนาตำแหน่งวิชาการ
- ฝ่ายบริหารงานทั่วไปปัญญา

# กองส่งเสริมและประสานเพื่อประโยชน์ทางวิทยาศาสตร์ วิจัยและนวัตกรรม



กลุ่มยุทธศาสตร์ส่งเสริมการใช้ประโยชน์  
ววน.



กลุ่มอุทยานวิทยาศาสตร์



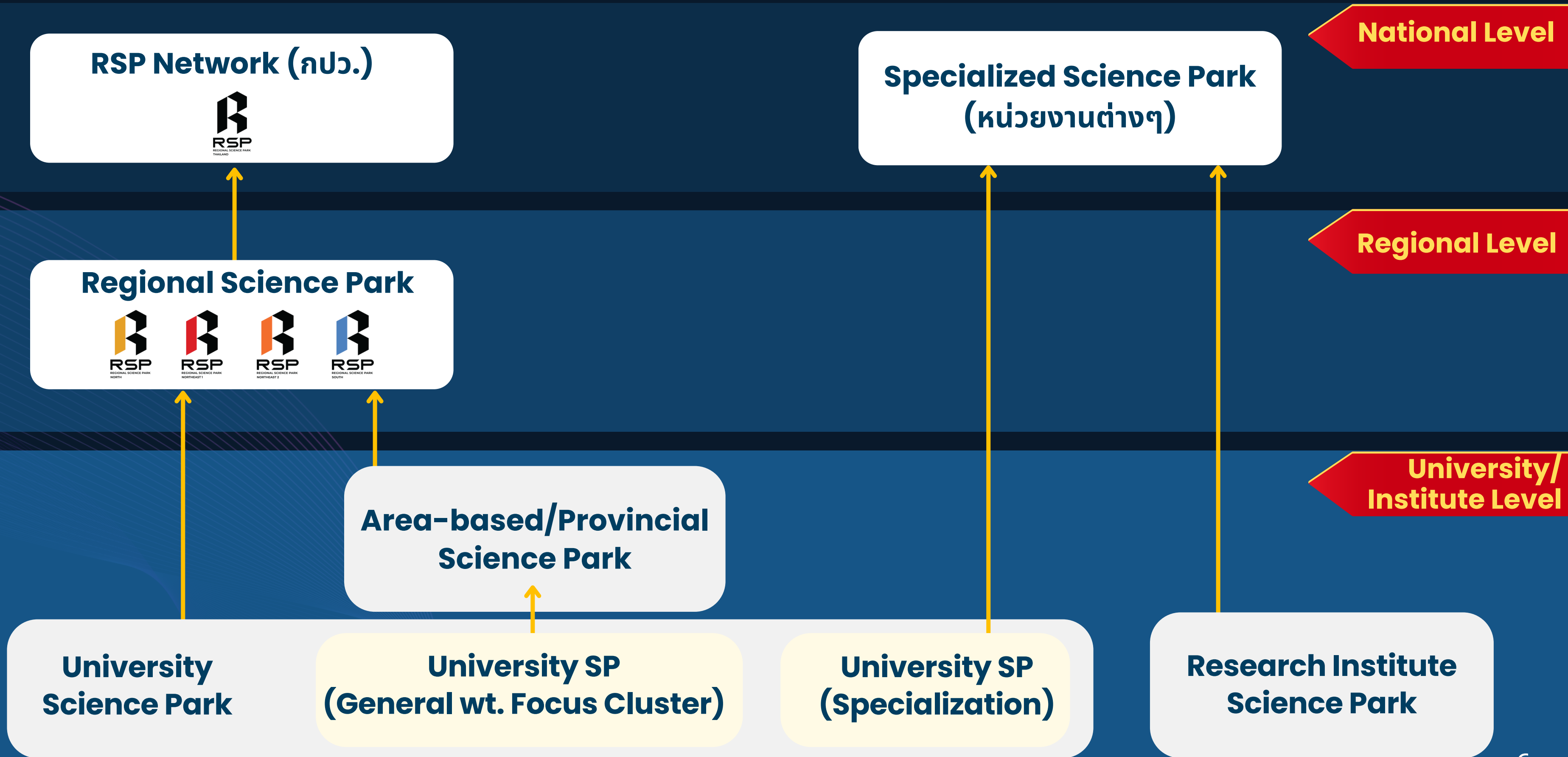
กลุ่มส่งเสริมธุรกิจ  
เทคโนโลยีและนวัตกรรม



กลุ่มประสานเครือข่าย  
อว. ในภูมิภาค



ฝ่ายบริหารงานทั่วไป





# กองส่งเสริมและประสานเพื่อประโยชน์ทางวิทยาศาสตร์ วิจัยและนวัตกรรม

01

กลุ่มยุทธศาสตร์ส่งเสริม  
การใช้ประโยชน์ ววน.

02

กลุ่มอุทยานวิทยาศาสตร์

03

กลุ่มส่งเสริมธุรกิจ  
เทคโนโลยีและนวัตกรรม

04

กลุ่มเครือข่าย อว. ภูมิภาค

05

ฝ่ายบริหารงานทั่วไป



- จัดทำข้อเสนอแนะ แนวทางการส่งเสริมกิจการอุทยานวิทยาศาสตร์
- จัดทำแผนพัฒนาอุทยานฯ ภูมิภาค
- ขับเคลื่อนการดำเนินงานและติดตามประเมินผลตามแผนพัฒนาอุทยานฯ ภูมิภาค
- ผลักดันการจัดตั้งอุทยานฯ แห่งใหม่ และขยายเครือข่ายเดิม
- พัฒนาบุคลากรและกำลังคนอุทยานฯ ภูมิภาค
- พัฒนาโครงสร้างพื้นฐาน ด้าน ววน. ที่สอดคล้องกับความต้องการของผู้ประกอบการ และบริหารจัดการเพื่อให้บริการได้อย่างมีประสิทธิภาพ
- ประสานงานให้เกิดเครือข่ายและความร่วมมือการดำเนินงานอุทยานฯ ภูมิภาค
- ให้ความรู้และให้คำปรึกษาแนะนำแก่ผู้ดำเนินกิจการอุทยานฯ

- ประสานความร่วมมือกับเครือข่ายเพื่อใช้ประโยชน์จาก ววน.
- ร่วมวิจัยและพัฒนา โดยมุ่งเน้นการต่อยอดงานวิจัยระดับห้องปฏิบัติการ สู่การใช้ระดับอุตสาหกรรม
- สนับสนุนเครือข่ายเพื่อบ่มเพาะและพัฒนาผู้ประกอบการชุมชนสู่วิสาหกิจเพื่อสังคม
- บ่มเพาะ พัฒนาผู้ประกอบการธุรกิจเทคโนโลยีและนวัตกรรมรายใหม่และเร่งการเติบโตของธุรกิจ
- สนับสนุนปัจจัยที่เอื้อต่อการพัฒนาเทคโนโลยีระดับพื้นฐานและสู่เชิงพาณิชย์
- จัดให้มีสิทธิประโยชน์ สิ่งจูงใจที่เหมาะสม และเชื่อมโยงข้อมูลที่เกี่ยวข้องกับการส่งเสริมธุรกิจ
- บริการคำปรึกษา ถ่ายทอดเทคโนโลยี เผยแพร่ความรู้ด้าน ววน. และภูมิปัญญาท้องถิ่น เพื่อสร้างความตระหนักด้าน ววน. และการพัฒนาเศรษฐกิจฐานราก



**นางสาวศุภมาส อิศรภักดี (ผิ๊ง)**  
**รัฐมนตรีว่าการ**  
**กระทรวงการอุดมศึกษา วิทยาศาสตร์ วิจัยและนวัตกรรม**



**นายเจกพงศ์ มุสิกะเจริญ (เจก)**  
 ผู้อำนวยการกองส่งเสริมและประสาน  
 เพื่อประโยชน์ทางวิทยาศาสตร์ วิจัยและนวัตกรรม



**นางสาวทิพวัลย์ เวชการัญญ์ (ต้อม)**  
 ผู้เชี่ยวชาญเฉพาะด้านส่งเสริมและถ่ายทอด  
 เทคโนโลยี



**ศ.ดร. ศุภชัย ปทุมนากุล (แก้ว)**  
 ปลัดกระทรวงอว.



**นางสาวสุนีย์ เลิศเพียรธรรม (จ๊)**  
 รักษาราชการแทน  
 รองปลัดกระทรวงอว.

**02** กลุ่มอุทยานวิทยาศาสตร์



**นายวัฒนจักร พุ่มวิเศษ (ดร.ยอด)**  
 ผู้อำนวยการกลุ่มอุทยานวิทยาศาสตร์

**03** กลุ่มส่งเสริมธุรกิจ  
เทคโนโลยีและนวัตกรรม



**นายชาญวิทย์ ตรีเดช (ดร.หมี)**  
 ผู้อำนวยการกลุ่มการส่งเสริมธุรกิจ  
 เทคโนโลยีและนวัตกรรม



- สมว.อว.
- เลขานุการ สมว.อว.
- ปอว.

## คณะกรรมการอำนวยการส่งเสริมกิจการอุทยานวิทยาศาสตร์ภูมิภาค

1. คณะอนุกรรมการ  
**ด้านยุทธศาสตร์** อุทยานฯ  
ภูมิภาค และการติดตาม  
ประเมินผล

ประธานคณะอนุกรรมการ  
ผศ.วีรชัย อัจหาญ

- แผน/แนวทาง/เกณฑ์ด้านยุทธศาสตร์
- ข้อเสนอแนะเชิงนโยบาย
- บทบาทหน้าที่และภารกิจของอุทยานฯ ภูมิภาค
- สิทธิประโยชน์และแรงจูงใจ
- การจัดตั้งอุทยานฯ ใหม่
- จัดสรรงบประมาณภาพรวม
- การติดตามประเมินผล

2. คณะอนุกรรมการด้านการ  
พิจารณาคัดเลือก  
**ข้อเสนอโครงการ** ดำเนิน  
งานอุทยานฯ ภูมิภาค

\*การประชุมภายในเฉพาะ สป.อว.

- แนวทางและเกณฑ์การพิจารณาคัดเลือกโครงการเพื่อสนับสนุนงบประมาณ
- ติดตามความก้าวหน้าการดำเนินงานสนับสนุนผู้ประกอบการตามแผนงาน
- รายงานผลการดำเนินงาน
- ระบบข้อมูลการสนับสนุนผู้ประกอบการและการบริหารจัดการโครงการ
- ติดตามประเมินผล

3. คณะอนุกรรมการด้านการ  
พัฒนาและบริหารจัดการ  
**โครงสร้างพื้นฐาน** อุทยานฯ  
ภูมิภาค

ประธานคณะอนุกรรมการ  
นางสาวสุณีย์ เลิศเพียรธรรม

- บริหารจัดการโครงการสร้างพื้นฐานอุทยานฯ ภูมิภาค
- พิจารณาคัดเลือกผู้ประกอบการและหน่วยงานเพื่อใช้ประโยชน์โครงสร้างพื้นฐาน
- กำหนดกฎเกณฑ์การพิจารณาและให้บริการ
- กำหนดค่าบริการ
- ติดตามประเมินผล

4. คณะอนุกรรมการด้านการ  
สื่อสาร**ภาพลักษณ์**และ  
**ประสานความร่วมมือ**  
อุทยานฯ ภูมิภาค

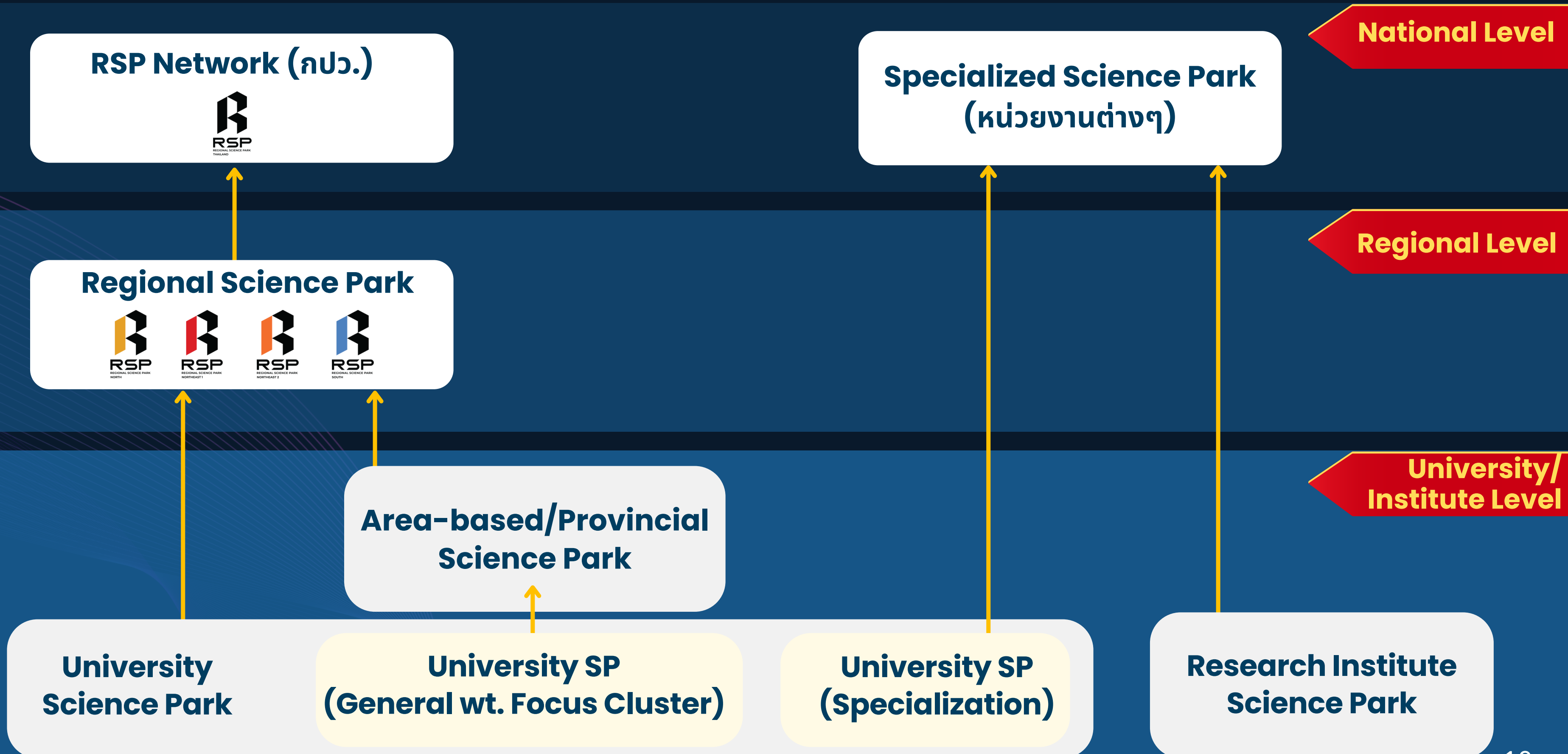
ประธานคณะอนุกรรมการ  
นายแสงชัย ธีรกุลวานิช

- กำหนดภาพลักษณ์อุทยานฯ ภูมิภาค
- จัดกิจกรรมเพื่อสร้างการรับรู้และสื่อสารกับกลุ่มเป้าหมาย
- สนับสนุนและพัฒนาเครือข่ายความร่วมมือทั้งในและต่างประเทศ
- ติดตามประเมินผล

5. คณะอนุกรรมการด้านการ  
**พัฒนาศักยภาพบุคลากร**  
อุทยานฯ ภูมิภาค

ประธานคณะอนุกรรมการ  
นางสาวทิพวัลย์ เวชชการัตน์

- แผน/แนวทางพัฒนาบุคลากรอุทยานฯ ภูมิภาค
- พัฒนาศักยภาพเครือข่ายอุทยานฯ ภูมิภาค
- สนับสนุนและผลักดันบุคลากรให้มีศักยภาพ
- สร้างมาตรฐานการปฏิบัติงาน





**ผศ.ดร.รัญญาอนุภาพ อานันทนະ**  
ผู้อำนวยการอุทยานวิทยาศาสตร์ภูมิภาค  
ภาคเหนือ



**ดร.อภิรัชย์ วงษ์ศรีวรพล**  
ผู้อำนวยการอุทยานวิทยาศาสตร์  
ภูมิภาค ภาคตะวันออกเฉียงเหนือ 1

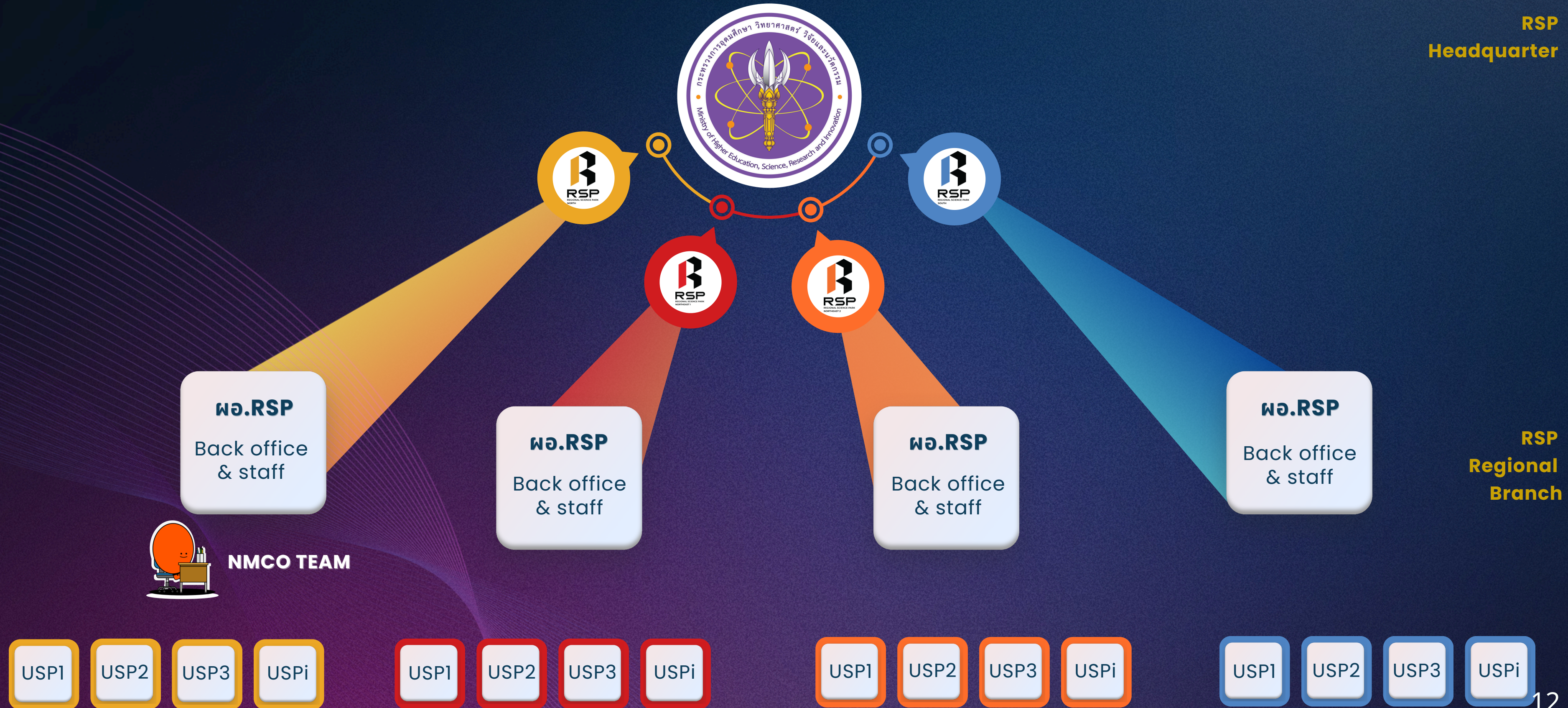


**ผศ.ดร.ปภากร พิทยชวาล**  
ผู้อำนวยการอุทยานวิทยาศาสตร์  
ภูมิภาค ภาคตะวันออกเฉียงเหนือ 2

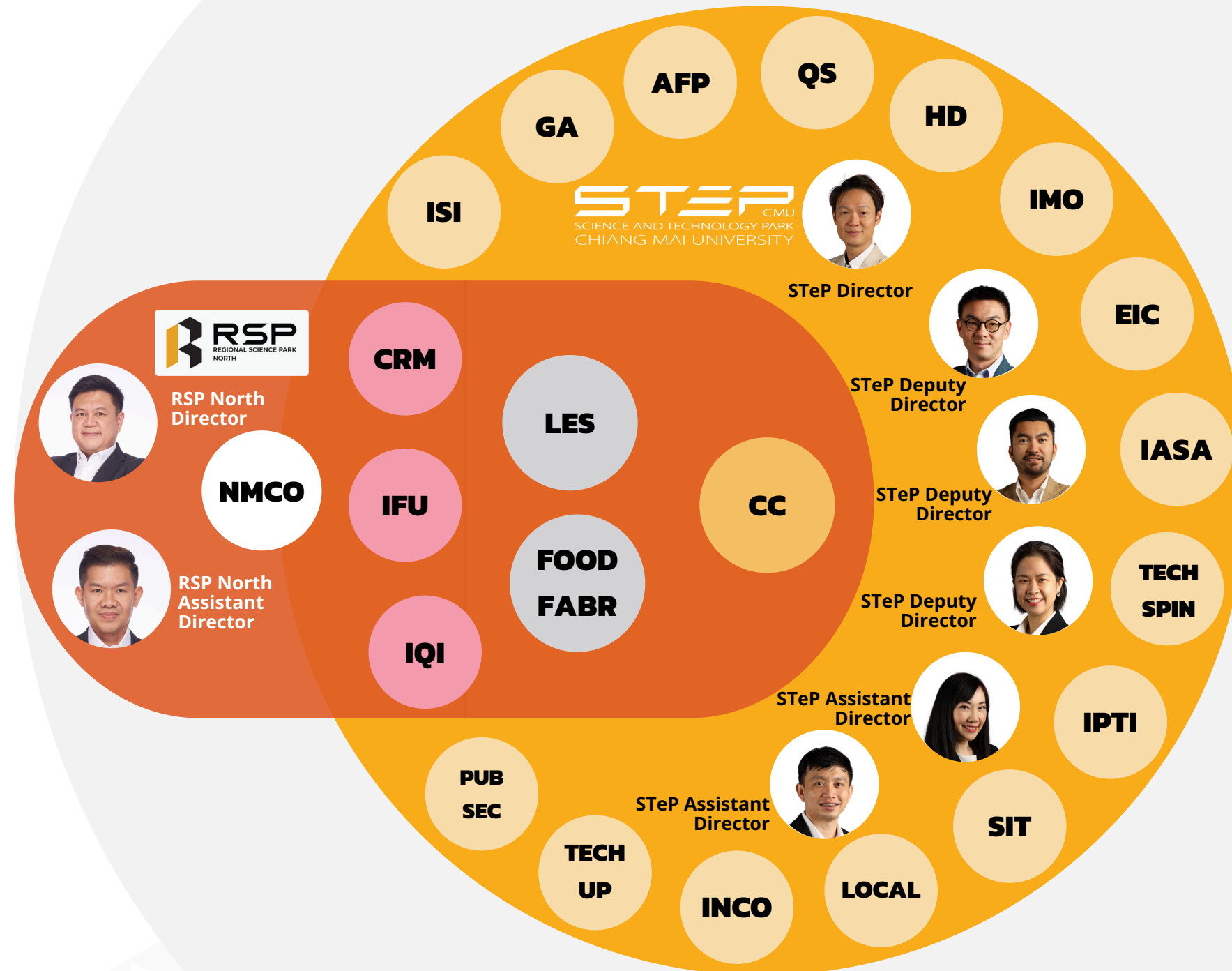


**ผศ.คำรณ พิทักษ์**  
ผู้อำนวยการอุทยานวิทยาศาสตร์  
ภูมิภาค ภาคใต้

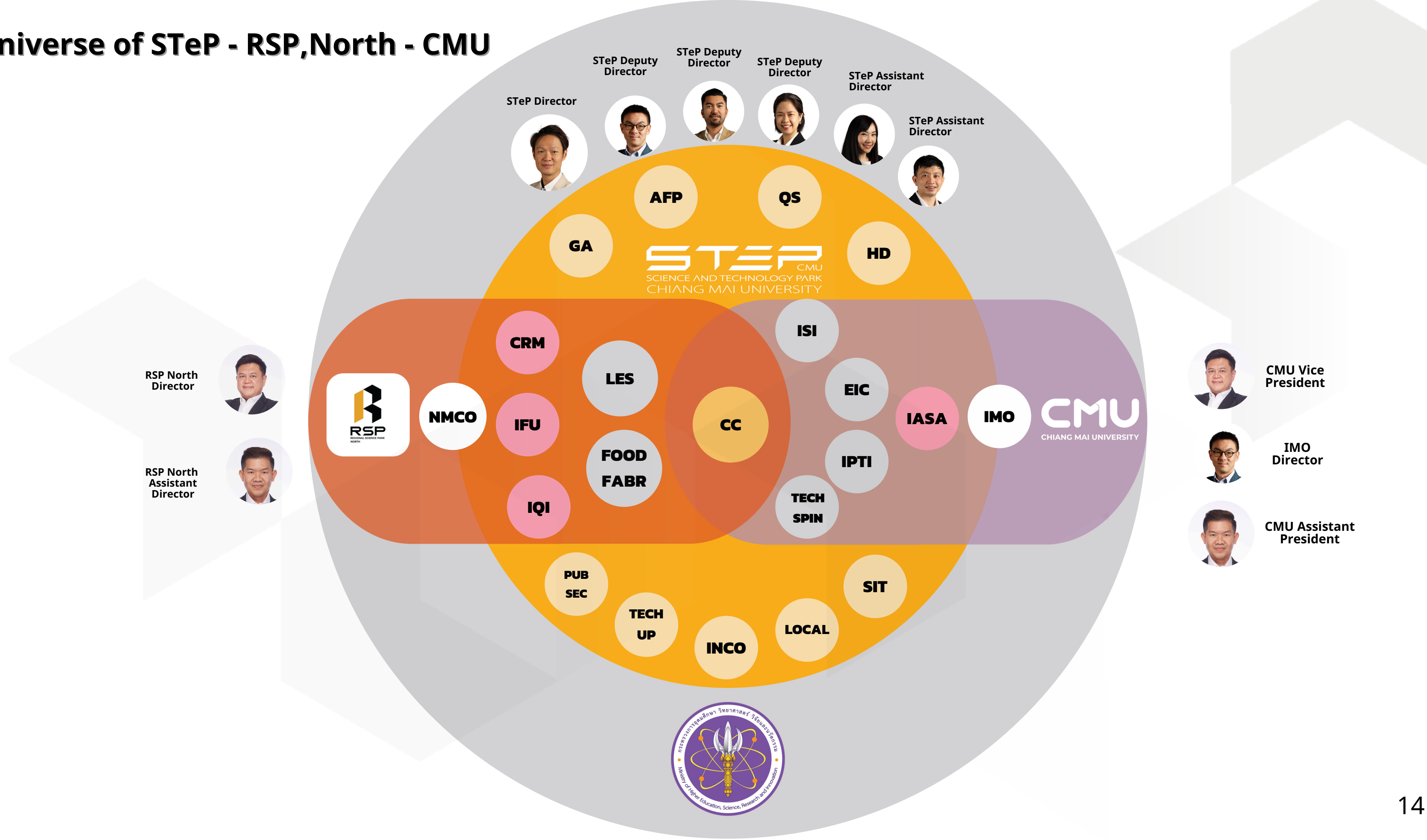
# แนวทางการบริหารจัดการอุทยานวิทยาศาสตร์ภูมิภาค



# Universe of STeP - RSP, North - CMU



# Universe of STeP - RSP, North - CMU





**RSP**  
REGIONAL SCIENCE PARK  
THAILAND



# THAILAND REGIONAL SCIENCE PARKs

SUPPORTED BY MHESI

## Regional Science Park, North อุทยานวิทยาศาสตร์ภูมิภาค ภาคเหนือ

14 NETWORK UNIVERSITIES  
7 FOUNDERS + 7 NEW MEMBERS

ม.เชียงใหม่	ม.ราชภัฏเชียงใหม่
ม.แม่โจ้	ม.ราชภัฏเชียงราย
ม.แม่ฟ้าหลวง	ม.ราชภัฏลำปาง
ม.พะเยา	ม.ราชภัฏเพชรบูรณ์
ม.นเรศวร	ม.ราชภัฏกำแพงเพชร
ม.ราชภัฏพิบูลสงคราม	ม.ราชภัฏนครสวรรค์
ม.ราชภัฏอุตรดิตถ์	ม.เทคโนโลยีราชมงคลล้านนา

## Regional Science Park, South อุทยานวิทยาศาสตร์ภูมิภาค ภาคใต้

10 NETWORK UNIVERSITIES  
3 FOUNDERS + 7 NEW MEMBERS

ม.สงขลานครินทร์	ม.ราชภัฏสุราษฎร์ธานี
ม.วลัยลักษณ์	ม.ราชภัฏภูเก็ต
ม.ทักษิณ	ม.ราชภัฏนครศรีธรรมราช
	ม.ราชภัฏสงขลา
	ม.เทคโนโลยีราชมงคลศรีวิชัย
	ม.ราชภัฏยะลา
	ม.นราธิวาสราชนครินทร์



## Regional Science Park, Northeast 1 อุทยานวิทยาศาสตร์ภูมิภาค ภาคตะวันออกเฉียงเหนือ 1

9 NETWORK UNIVERSITIES  
2 FOUNDERS + 7 NEW MEMBERS

ม.ขอนแก่น	ม.กาฬสินธุ์
ม.มหาสารคาม	ม.นครพนม
	ม.ราชภัฏมหาสารคาม
	ม.ราชภัฏอุดรธานี
	ม.ราชภัฏเลย
	ม.ราชภัฏสกลนคร
	ม.ราชภัฏร้อยเอ็ด

## Regional Science Park, Northeast 2 อุทยานวิทยาศาสตร์ภูมิภาค ภาคตะวันออกเฉียงเหนือ 2

9 NETWORK UNIVERSITIES  
2 FOUNDERS + 7 NEW MEMBERS

ม.เทคโนโลยีสุรนารี	ม.ราชภัฏอุบลราชธานี
ม.อุบลราชธานี	ม.ราชภัฏศรีสะเกษ
	ม.ราชภัฏบุรีรัมย์
	ม.ราชภัฏนครราชสีมา
	ม.ราชภัฏชัยภูมิ
	ม.ราชภัฏสุรินทร์
	ม.เทคโนโลยีราชมงคลอีสาน

## CENTRAL&EAST

ม.บูรพา  
ม.เทคโนโลยีพระจอมเกล้าธนบุรี

**44**  
NETWORK  
UNIVERSITIES



# การดำเนินงานอุทยานวิทยาศาสตร์ภูมิภาค



**UNIVERSITY**

**VALLEY  
OF CHALLENGE**

**ECONOMY**



KNOWLEDGE,  
RESEARCH, IP



RESEARCHERS



LAB, EQUIPMENT

**INSIDE-OUT APPROACH**  
(IP MANAGEMENT & LICENSING)



SME & L

**OUTSIDE-IN APPROACH**  
(COLLABORATIVE RESEARCH)



COMMUNITIES

**STARTUP APPROACH**  
(STARTUP FROM RESEARCH)



STARTUPS

ECONOMIC  
DEVELOPMENT

INCLUSIVE GROWTH

INNOVATION BASED  
ECONOMY

QUALITY OF LIFE



# REGIONAL SCIENCE PARK, NORTH



# TIMELINE

## REGIONAL SCIENCE PARK, NORTH



- พ.ศ. 2555**

**Cabinet Approval**

  - คณะรัฐมนตรีได้มีมติเห็นชอบโครงการอุทยานวิทยาศาสตร์ภูมิภาค ขึ้นอย่างเป็นทางการ
- พ.ศ. 2556**

**Budget Support**

  - ครม.เห็นชอบสนับสนุนงบประมาณ
  - อุทยานวิทยาศาสตร์ภูมิภาค ภาคเหนือ ประกอบด้วย 7 มหาวิทยาลัยเครือข่ายก่อตั้ง
  - ดำเนินงานอุทยานวิทยาศาสตร์ในโครงการส่งเสริมกิจการอุทยานวิทยาศาสตร์ (4 แผนงาน) อย่างเต็มรูปแบบ
- พ.ศ. 2561**

**STI Service Support**

  - อาคารอำนวยการอุทยานวิทยาศาสตร์ภาคเหนือ (จ.เชียงใหม่) เปิดให้บริการอย่างเป็นทางการ
- พ.ศ. 2563**

**Network Expansion**

  - ขยายเครือข่ายอุทยานวิทยาศาสตร์ภูมิภาค ภาคเหนือ จาก 7 เป็น 14 แห่ง
  - ดำเนินงานอุทยานวิทยาศาสตร์ใน 7 แผนงาน
- พ.ศ. 2565**

**Directions**

  - ได้รับการแต่งตั้งผู้อำนวยการอุทยานวิทยาศาสตร์ภูมิภาค ภาคเหนือ โดย รัฐมนตรีว่าการกระทรวงการอุดมศึกษา วิทยาศาสตร์ วิจัยและนวัตกรรม
- พ.ศ. 2567**

**Rebranding**

  - มีการเปลี่ยนแปลงแบรนด์ใหม่ของอุทยานวิทยาศาสตร์ภูมิภาคทั้งในระดับประเทศและระดับภูมิภาค ภาคเหนือ



**STI SERVICE**

- NSP CENTRAL LAB
- Center of Lon Beam
- Materials Development and Optical Analysisi : CIMO
- Agriculture and Bio Plasma Technology Center (ABPlas)
- NSTIS



**TECH STARTUPS AND INCUBATION PROGRAMS**

- PRE-INCUBATION
- INCUBATION
- ACCELERATION



**RESEARCH & BUSINESS DEVELOPMENT PROGRAMS**

- EXPERT MATCHING
- BUSINESS SOLUTIONS
- INTERNATIONAL TRADE



**MATCHING FUND & BUSINESS MATCHING**

- FUNDING
- VENTURE CAPITALS



**SERVICE SPACES**

- MEETING ROOMS
- R&D OFFICE SPACE
- THE BRICK X/ FABLAB
- AUDITORIUM



**ESSENTIAL SUPPORTING FACILITIES**

- RESTAURANT/COFFEE SHOPS
- CONVENIENCE STORES



# TIMELINE

## REGIONAL SCIENCE PARK, NORTH

- พ.ศ. 2555**

### Cabinet Approval

  - คณะรัฐมนตรีได้มีมติเห็นชอบโครงการอุทยานวิทยาศาสตร์ภูมิภาค ขึ้นอย่างเป็นทางการ (ภาคเหนือ, ภาคตะวันออกเฉียงเหนือ, ภาคใต้)
- พ.ศ. 2556**

### Budget Support

  - ครม.เห็นชอบสนับสนุนงบประมาณ
  - อุทยานวิทยาศาสตร์ภูมิภาค ภาคเหนือ ประกอบด้วย 7 มหาวิทยาลัยเครือข่ายก่อตั้ง
  - ดำเนินงานอุทยานวิทยาศาสตร์ในโครงการส่งเสริมกิจการอุทยานวิทยาศาสตร์ (4 แผนงาน) อย่างเต็มรูปแบบ
- พ.ศ. 2561**

### STI Service Support

  - อาคารอำนวยการอุทยานวิทยาศาสตร์ภาคเหนือ (จ.เชียงใหม่) เปิดให้บริการอย่างเป็นทางการ
- พ.ศ. 2563**

### Network Expansion

  - ขยายเครือข่ายอุทยานวิทยาศาสตร์ภูมิภาค ภาคเหนือ จาก 7 เป็น 14 แห่ง
  - ดำเนินงานอุทยานวิทยาศาสตร์ใน 7 แผนงาน
- พ.ศ. 2565**

### Directions

  - ได้รับการแต่งตั้งผู้อำนวยการอุทยานวิทยาศาสตร์ภูมิภาค ภาคเหนือ โดย รัฐมนตรีว่าการกระทรวงการอุดมศึกษา วิทยาศาสตร์ วิจัยและนวัตกรรม
- พ.ศ. 2567**

### Rebranding

  - มีการเปลี่ยนแปลงแบรนด์ใหม่ของอุทยานวิทยาศาสตร์ภูมิภาคทั้งในระดับประเทศและระดับภูมิภาค ภาคเหนือ



**ด่วนที่สุด**  
ที่ วท (ปคร) ๐๒๑๔/ ๕๕๐๖๗๑๔

สว. 9/485  
วันที่ 19 พฤษภาคม ๒๕๖๗  
เวลา 16:30 น.

สำนักเลขาธิการคณะรัฐมนตรี  
รหัสเรื่อง: ศ5121  
รับที่: ศ4174/55 9  
วันที่: 19 เม.ย. 65 เวลา: 18:05

กระทรวงวิทยาศาสตร์และเทคโนโลยี  
ถ.พระราม ๖ เขตราชเทวี กรุงเทพฯ ๑๐๔๐๐

๑๗ เมษายน ๒๕๕๕

เรื่อง การส่งเสริมกิจการอุทยานวิทยาศาสตร์

เรียน เลขาธิการคณะรัฐมนตรี

อ้างถึง ๑. หนังสือสำนักเลขาธิการคณะรัฐมนตรี ด่วนที่สุด ที่ นร ๐๕๐๗/๗๘๕๘ ลงวันที่ ๔ เมษายน ๒๕๕๔  
๒. หนังสือสำนักเลขาธิการคณะรัฐมนตรี ด่วนที่สุด ที่ นร ๐๕๐๖/ว(ล)๑๔๔๐ ลงวันที่ ๑๙ มกราคม ๒๕๕๕  
๓. หนังสือสำนักเลขาธิการคณะรัฐมนตรี ด่วนที่สุด ที่ นร ๐๕๐๖/ว(ล)๔๖๘๗ ลงวันที่ ๒๘ กุมภาพันธ์ ๒๕๕๕  
๔. หนังสือสำนักเลขาธิการคณะรัฐมนตรี ด่วนที่สุด ที่ นร ๐๕๐๖/ว(ร)๙๘ ลงวันที่ ๒๗ มีนาคม ๒๕๕๕

สิ่งที่ส่งมาด้วย ๑. ระเบียบสำนักนายกรัฐมนตรีว่าด้วยการส่งเสริมกิจการอุทยานวิทยาศาสตร์ พ.ศ. ๒๕๕๔  
๒. รายงานการประชุมคณะกรรมการส่งเสริมกิจการอุทยานวิทยาศาสตร์ ครั้งที่ ๑/๒๕๕๕ วันที่ ๕ เมษายน ๒๕๕๕  
๓. ยุทธศาสตร์การพัฒนาอุทยานวิทยาศาสตร์ของประเทศ (พ.ศ. ๒๕๕๖ - ๒๕๖๐)  
๔. โครงการอุทยานวิทยาศาสตร์ภูมิภาค (ภาคเหนือ ภาคตะวันออกเฉียงเหนือ และ ภาคใต้) พ.ศ. ๒๕๕๖ - ๒๕๕๘

ด้วย กระทรวงวิทยาศาสตร์และเทคโนโลยี ขอเสนอเรื่อง โครงการอุทยานวิทยาศาสตร์ เพื่อคณะรัฐมนตรีพิจารณา โดยเรื่องที่เสนอดังกล่าวนี้เข้าข่ายที่จะต้องนำเสนอคณะรัฐมนตรีตามที่กำหนดในพระราชกฤษฎีกาว่าด้วยการเสนอเรื่องและการประชุมคณะรัฐมนตรี พ.ศ.๒๕๔๘ มาตรา ๔ (๑) เรื่องที่กฎหมายกำหนดเป็นหน้าที่ของคณะรัฐมนตรีหรือให้ต้องเสนอคณะรัฐมนตรี และ มาตรา ๔ (๘) การริเริ่มโครงการลงทุนขนาดใหญ่ของส่วนราชการ

ทั้งนี้ เรื่องดังกล่าวมีรายละเอียด ดังนี้

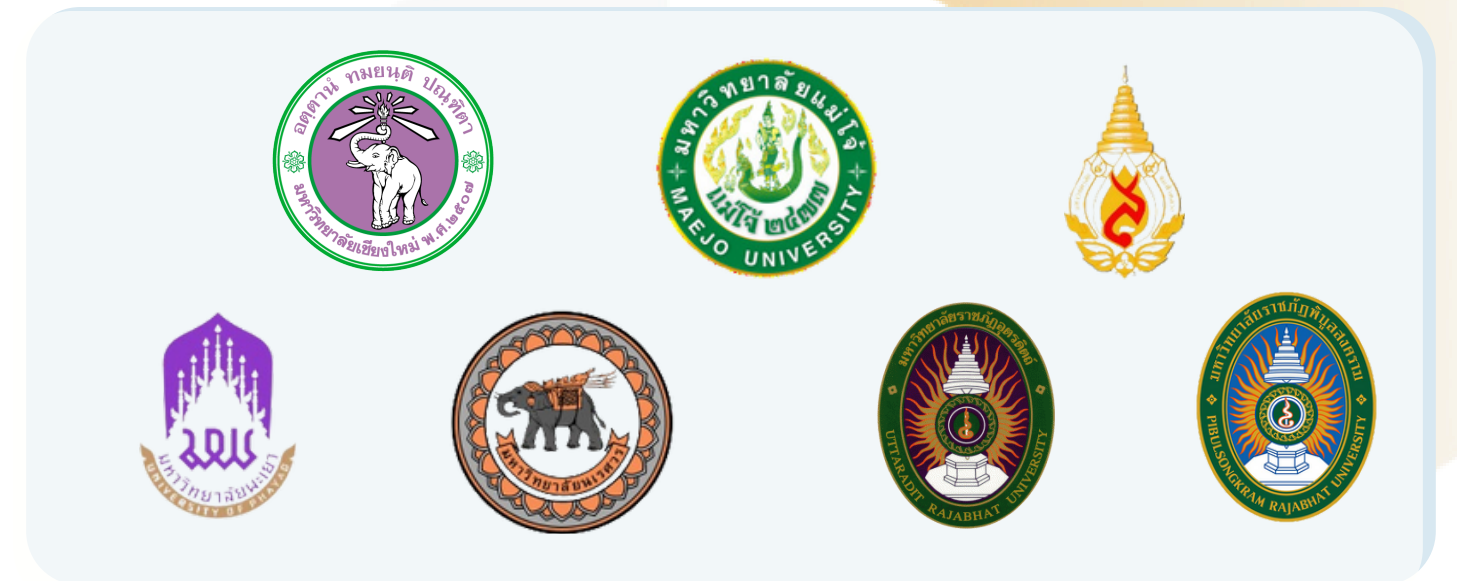
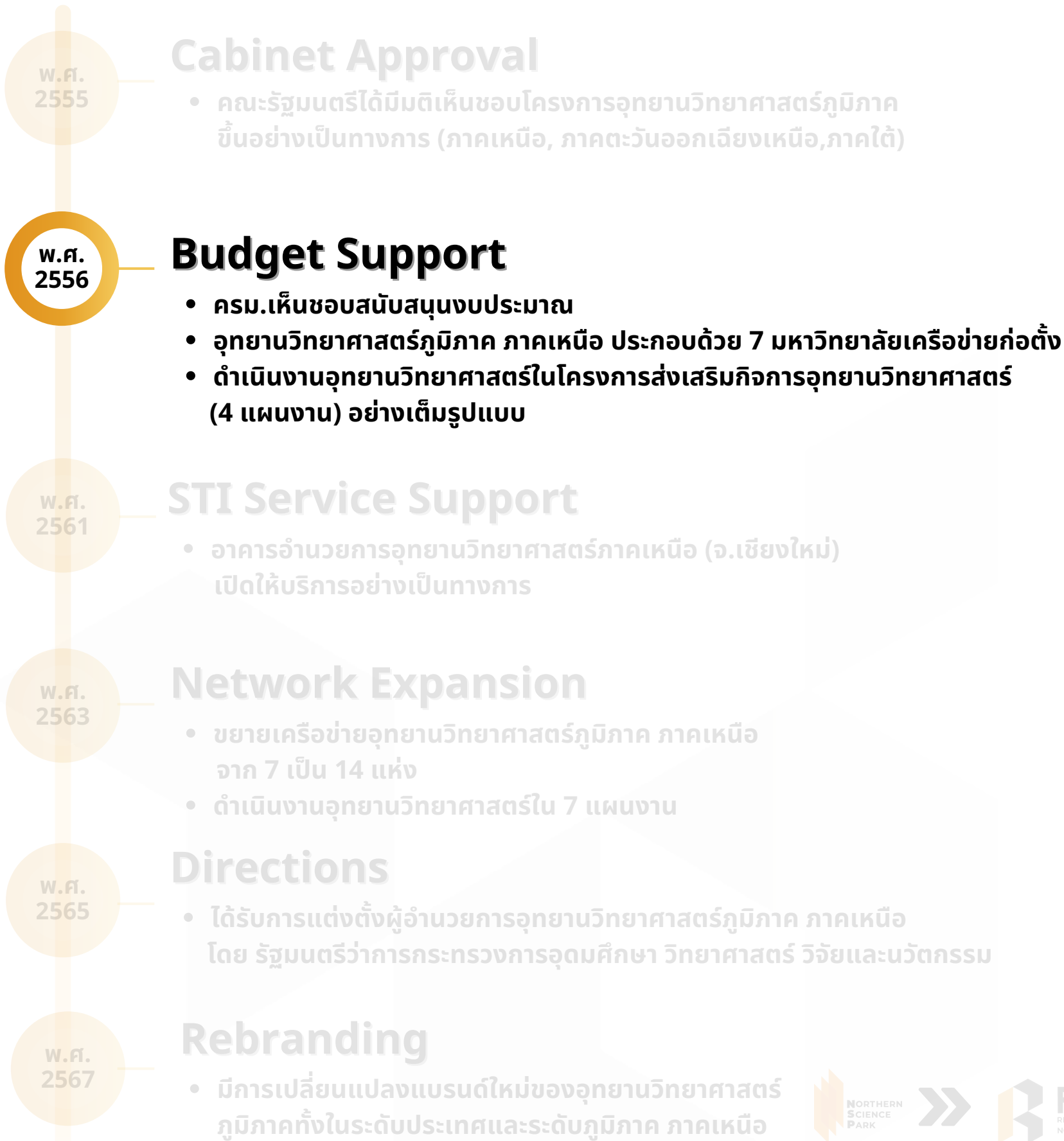
**๑. เรื่องเดิม**

๑.๑ คณะรัฐมนตรีได้มีมติเมื่อวันที่ ๒๘ มีนาคม ๒๕๕๔ เห็นชอบแนวทางการบริหารกิจการอุทยานวิทยาศาสตร์ ที่ให้มีหน่วยงานกลางที่ทำหน้าที่ส่งเสริมกิจการอุทยานวิทยาศาสตร์ในภาพรวมของประเทศ และจัดทำแผนการพัฒนาอุทยานวิทยาศาสตร์และมาตรการในการส่งเสริมกิจการอุทยานวิทยาศาสตร์ เพื่อให้สามารถดำเนินการตามแผนการพัฒนาอุทยานวิทยาศาสตร์ได้ตั้งแต่ปีงบประมาณรายจ่าย พ.ศ. ๒๕๕๖ ซึ่งหน่วยงานกลางและหน่วยงานที่ดำเนินการอุทยานวิทยาศาสตร์ควรแยกอำนาจหน้าที่กันอย่างชัดเจน รวมทั้งเปิดกว้างการเป็นเจ้าของอุทยานวิทยาศาสตร์ให้กับเอกชนด้วย สำหรับการดำเนินการกิจการอุทยานวิทยาศาสตร์ในภูมิภาค ในระยะต้นควรมีโครงสร้างการดำเนินงาน

๒/ในลักษณะที่...

# TIMELINE

## REGIONAL SCIENCE PARK, NORTH



เริ่มดำเนินงาน

### โครงการส่งเสริมกิจการอุทยานวิทยาศาสตร์ (นิคมธุรกิจวิทยาศาสตร์ภูมิภาค)

- แผนงานพัฒนาบริการอุทยานวิทยาศาสตร์ (Service Platform)
- แผนงานพัฒนาขีดความสามารถทางเทคโนโลยีและวิจัยของภาคเอกชนในพื้นที่ (IRTC)
- แผนงานบ่มเพาะธุรกิจวิทยาศาสตร์และเทคโนโลยีและนวัตกรรม (STI Business Incubation)
- แผนงานวิจัยร่วมกับภาคเอกชน (Collaborative Research Program)
- แผนงานพัฒนาโครงสร้างพื้นฐาน (Infrastructure Development)



# TIMELINE

## REGIONAL SCIENCE PARK, NORTH

เริ่มสร้าง พ.ศ. 2558

พ.ศ. 2555

### Cabinet Approval

- คณะรัฐมนตรีได้มีมติเห็นชอบโครงการอุทยานวิทยาศาสตร์ภูมิภาค ขึ้นอย่างเป็นทางการ (ภาคเหนือ, ภาคตะวันออกเฉียงเหนือ, ภาคใต้)

พ.ศ. 2556

### Budget Support

- ครม.เห็นชอบสนับสนุนงบประมาณ
- อุทยานวิทยาศาสตร์ภูมิภาค ภาคเหนือ ประกอบด้วย 7 มหาวิทยาลัยเครือข่ายก่อตั้ง
- ดำเนินงานอุทยานวิทยาศาสตร์ในโครงการส่งเสริมกิจการอุทยานวิทยาศาสตร์ (4 แผนงาน) อย่างเต็มรูปแบบ

พ.ศ. 2561

### STI Service Support

- อาคารอำนวยการอุทยานวิทยาศาสตร์ภาคเหนือ (จ.เชียงใหม่) เปิดให้บริการอย่างเป็นทางการ

พ.ศ. 2563

### Network Expansion

- ขยายเครือข่ายอุทยานวิทยาศาสตร์ภูมิภาค ภาคเหนือ จาก 7 เป็น 14 แห่ง
- ดำเนินงานอุทยานวิทยาศาสตร์ใน 7 แผนงาน

พ.ศ. 2565

### Directions

- ได้รับการแต่งตั้งผู้อำนวยการอุทยานวิทยาศาสตร์ภูมิภาค ภาคเหนือ โดย รัฐมนตรีว่าการกระทรวงการอุดมศึกษา วิทยาศาสตร์ วิจัยและนวัตกรรม

พ.ศ. 2567

### Rebranding

- มีการเปลี่ยนแปลงแบรนด์ใหม่ของอุทยานวิทยาศาสตร์ภูมิภาคทั้งในระดับประเทศและระดับภูมิภาค ภาคเหนือ



เปิดอย่างเป็นทางการอย่างเต็มรูปแบบ  
ตั้งแต่วันที่ 25 พฤษภาคม 2561



# TIMELINE

## REGIONAL SCIENCE PARK, NORTH

- พ.ศ. 2555**

### Cabinet Approval

  - คณะรัฐมนตรีได้มีมติเห็นชอบโครงการอุทยานวิทยาศาสตร์ภูมิภาค ขึ้นอย่างเป็นทางการ (ภาคเหนือ, ภาคตะวันออกเฉียงเหนือ, ภาคใต้)
- พ.ศ. 2556**

### Budget Support

  - ครม.เห็นชอบสนับสนุนงบประมาณ
  - อุทยานวิทยาศาสตร์ภูมิภาค ภาคเหนือ ประกอบด้วย 7 มหาวิทยาลัยเครือข่ายก่อตั้ง
  - ดำเนินงานอุทยานวิทยาศาสตร์ในโครงการส่งเสริมกิจการอุทยานวิทยาศาสตร์ (4 แผนงาน) อย่างเต็มรูปแบบ
- พ.ศ. 2561**

### STI Service Support

  - อาคารอำนวยการอุทยานวิทยาศาสตร์ภาคเหนือ (จ.เชียงใหม่) เปิดให้บริการอย่างเป็นทางการ
- พ.ศ. 2563**

### Network Expansion

  - ขยายเครือข่ายอุทยานวิทยาศาสตร์ภูมิภาค ภาคเหนือ จาก 7 เป็น 14 แห่ง
  - ดำเนินงานอุทยานวิทยาศาสตร์ใน 7 แผนงาน
- พ.ศ. 2565**

### Directions

  - ได้รับการแต่งตั้งผู้อำนวยการอุทยานวิทยาศาสตร์ภูมิภาค ภาคเหนือ โดย รัฐมนตรีว่าการกระทรวงการอุดมศึกษา วิทยาศาสตร์ วิจัยและนวัตกรรม
- พ.ศ. 2567**

### Rebranding

  - มีการเปลี่ยนแปลงแบรนด์ใหม่ของอุทยานวิทยาศาสตร์ภูมิภาคทั้งในระดับประเทศและระดับภูมิภาค ภาคเหนือ



## NORTHERN SCIENCE PARK

อุทยานวิทยาศาสตร์ภาคเหนือ

14 NETWORK UNIVERSITIES  
7 FOUNDERS + 7 NEW MEMBERS

- |                     |                          |
|---------------------|--------------------------|
| ม.เชียงใหม่         | ม.ราชภัฏเชียงใหม่        |
| ม.แม่โจ้            | ม.ราชภัฏเชียงราย         |
| ม.แม่ฟ้าหลวง        | ม.ราชภัฏลำปาง            |
| ม.พะเยา             | ม.ราชภัฏเพชรบูรณ์        |
| ม.นเรศวร            | ม.ราชภัฏกำแพงเพชร        |
| ม.ราชภัฏพิบูลสงคราม | ม.ราชภัฏนครสวรรค์        |
| ม.ราชภัฏอุดรดิตถ์   | ม.เทคโนโลยีราชมงคลล้านนา |

### 7 มหาวิทยาลัยก่อตั้ง



### 7 มหาวิทยาลัยเครือข่ายใหม่



## เริ่มดำเนินงาน

### 7 แผนงาน

โครงการสร้างกำลังคนและทักษะแห่งอนาคตในภูมิภาค เพื่อตอบโจทย์การพัฒนาอุตสาหกรรมของประเทศ

โครงการยกระดับคุณภาพชีวิตและเศรษฐกิจท้องถิ่น ในภูมิภาค ด้วยองค์ความรู้ภูมิปัญญาและนวัตกรรม

- 1 การพัฒนาระบบนิเวศเพื่อสร้างผู้ประกอบการรุ่นใหม่ Entrepreneurial Ecosystem Development
- 2 การพัฒนาความสามารถทางเทคโนโลยีของบุคลากรภาคอุตสาหกรรม Brain Power Skill Up
- 3 การสร้างผู้จัดการนวัตกรรม Certified Innovation Manager, CIM
- 4 ยกระดับเทคโนโลยีสู่ภาคอุตสาหกรรม Tech to Industry Convergence
- 5 การพัฒนากระบวนการวิจัยของผู้ประกอบการ Industrial Research and Development Capacity Building
- 6 การยกระดับการวิจัยและพัฒนาของผู้ประกอบการด้วยเครือข่ายโครงสร้างพื้นฐาน ววน. RD facilities Boost up
- 7 การส่งเสริมการนำนวัตกรรมไปใช้ประโยชน์ในพื้นที่เพื่อพัฒนาสังคมและชุมชน Area-based Innovation for Community
  - 7.1 การนำเทคโนโลยีไปสู่การใช้งานในชุมชน Tech transfer to Community
  - 7.2 การสร้างผู้ประกอบการชุมชน Local startup



# TIMELINE

## REGIONAL SCIENCE PARK, NORTH

พ.ศ.  
2555

### Cabinet Approval

- คณะรัฐมนตรีได้มีมติเห็นชอบโครงการอุทยานวิทยาศาสตร์ภูมิภาค ขึ้นอย่างเป็นทางการ (ภาคเหนือ, ภาคตะวันออกเฉียงเหนือ, ภาคใต้)

พ.ศ.  
2556

### Budget Support

- กรม.เห็นชอบสนับสนุนงบประมาณ
- อุทยานวิทยาศาสตร์ภูมิภาค ภาคเหนือ ประกอบด้วย 7 มหาวิทยาลัยเครือข่ายก่อตั้ง
- ดำเนินงานอุทยานวิทยาศาสตร์ในโครงการส่งเสริมกิจการอุทยานวิทยาศาสตร์ (4 แผนงาน) อย่างเต็มรูปแบบ

พ.ศ.  
2561

### STI Service Support

- อาคารอำนวยการอุทยานวิทยาศาสตร์ภาคเหนือ (จ.เชียงใหม่) เปิดให้บริการอย่างเป็นทางการ

พ.ศ.  
2563

### Network Expansion

- ขยายเครือข่ายอุทยานวิทยาศาสตร์ภูมิภาค ภาคเหนือ จาก 7 เป็น 14 แห่ง
- ดำเนินงานอุทยานวิทยาศาสตร์ใน 7 แผนงาน

พ.ศ.  
2565

### Directions

- ได้รับการแต่งตั้งผู้อำนวยการอุทยานวิทยาศาสตร์ภูมิภาค ภาคเหนือ โดย รัฐมนตรีว่าการกระทรวงการอุดมศึกษา วิทยาศาสตร์ วิจัยและนวัตกรรม


พ.ศ.  
2567

### Rebranding

- มีการเปลี่ยนแปลงแบรนด์ใหม่ของอุทยานวิทยาศาสตร์ภูมิภาคทั้งในระดับประเทศและระดับภูมิภาค ภาคเหนือ



ผศ.ดร.ธัญญา นูภาพ อำนวยการ  
ผู้อำนวยการอุทยานวิทยาศาสตร์ภูมิภาค ภาคเหนือ



คำสั่งกระทรวงการอุดมศึกษา วิทยาศาสตร์ วิจัยและนวัตกรรม  
ที่ ๑๗๒ /๒๕๖๕  
เรื่อง มอบหมายผู้ปฏิบัติหน้าที่ผู้อำนวยการอุทยานวิทยาศาสตร์ภูมิภาค

โดยที่สมควรให้การส่งเสริมและสนับสนุนการดำเนินงานอุทยานวิทยาศาสตร์ภูมิภาคของสำนักงานปลัดกระทรวงการอุดมศึกษา วิทยาศาสตร์ วิจัยและนวัตกรรม เป็นไปด้วยความเรียบร้อยต่อเนื่องและมีประสิทธิภาพ เป็นไปตามวัตถุประสงค์และประโยชน์ของทางราชการ อาศัยอำนาจตามความในมาตรา ๑๖ ประกอบกับมาตรา ๓๔ แห่งพระราชบัญญัติระเบียบบริหารราชการกระทรวงการอุดมศึกษา วิทยาศาสตร์ วิจัยและนวัตกรรม พ.ศ. ๒๕๖๒ จึงมอบหมายผู้ปฏิบัติหน้าที่ผู้อำนวยการอุทยานวิทยาศาสตร์ภูมิภาค ดังนี้

๑. ผู้ช่วยศาสตราจารย์ธัญญา นูภาพ	ผู้อำนวยการอุทยานวิทยาศาสตร์ภูมิภาคภาคเหนือ
๒. นายอภิรักษ์ วงศ์ศรีวรพล	ผู้อำนวยการอุทยานวิทยาศาสตร์ภูมิภาคภาคตะวันออกเฉียงเหนือ
๓. ผู้ช่วยศาสตราจารย์ปภากร พิทยชวล	ผู้อำนวยการอุทยานวิทยาศาสตร์ภูมิภาคภาคตะวันออกและเหนือตอนล่าง
๔. ผู้ช่วยศาสตราจารย์คำรน พิทักษ์	ผู้อำนวยการอุทยานวิทยาศาสตร์ภาคใต้

โดยให้ผู้ที่ได้รับมอบหมายมีหน้าที่และอำนาจในการบริหารกิจการของอุทยานวิทยาศาสตร์ภูมิภาค ดังนี้

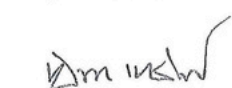
๑. จัดทำข้อเสนอการพัฒนาอุทยานวิทยาศาสตร์ภูมิภาคเพื่อสนับสนุนการพัฒนาเศรษฐกิจและระบบนิเวศนวัตกรรมในพื้นที่
๒. อำนวยการให้การบริหารจัดการโครงสร้างพื้นฐานอุทยานวิทยาศาสตร์ภูมิภาคสามารถให้บริการได้อย่างมีประสิทธิภาพ
๓. พิจารณากลับกรอง และจัดลำดับความสำคัญข้อเสนอโครงการเพื่อขอรับการสนับสนุนงบประมาณสนับสนุนการดำเนินงานอุทยานวิทยาศาสตร์ภูมิภาค รวมถึงบริหารจัดการงบประมาณการดำเนินงานอุทยานวิทยาศาสตร์ภูมิภาคให้เป็นไปตามวัตถุประสงค์
๔. บริหารจัดการและพัฒนาเครือข่ายการดำเนินงานอุทยานวิทยาศาสตร์ภูมิภาค
๕. ประสานงานและร่วมดำเนินงานเชิงพื้นที่กับหน่วยงานในสังกัดกระทรวง และหน่วยงานอื่นในพื้นที่

/๖. กำกับ ...

๖. กำกับ ดิศตาม ประเมินผล และรายงานผลการดำเนินงานอุทยานวิทยาศาสตร์ภูมิภาคต่อปลัดกระทรวงการอุดมศึกษา วิทยาศาสตร์ วิจัยและนวัตกรรม

ทั้งนี้ ตั้งแต่บัดนี้เป็นต้นไป จนกว่าจะมีคำสั่งเปลี่ยนแปลง

สั่ง ณ วันที่ ๒ ตุลาคม พ.ศ. ๒๕๖๕



(นายเอก เหล่าธรรมทัศน์)  
รัฐมนตรีว่าการกระทรวงการอุดมศึกษา วิทยาศาสตร์ วิจัยและนวัตกรรม



# TIMELINE

## REGIONAL SCIENCE PARK, NORTH

- พ.ศ. 2555

### Cabinet Approval

  - คณะรัฐมนตรีได้มีมติเห็นชอบโครงการอุทยานวิทยาศาสตร์ภูมิภาค ขึ้นอย่างเป็นทางการ (ภาคเหนือ, ภาคตะวันออกเฉียงเหนือ, ภาคใต้)
- พ.ศ. 2556

### Budget Support

  - ครม.เห็นชอบสนับสนุนงบประมาณ
  - อุทยานวิทยาศาสตร์ภูมิภาค ภาคเหนือ ประกอบด้วย 7 มหาวิทยาลัยเครือข่ายก่อตั้ง
  - ดำเนินงานอุทยานวิทยาศาสตร์ในโครงการส่งเสริมกิจการอุทยานวิทยาศาสตร์ (4 แผนงาน) อย่างเต็มรูปแบบ
- พ.ศ. 2561

### STI Service Support

  - อาคารอำนวยการอุทยานวิทยาศาสตร์ภาคเหนือ (จ.เชียงใหม่) เปิดให้บริการอย่างเป็นทางการ
- พ.ศ. 2563

### Network Expansion

  - ขยายเครือข่ายอุทยานวิทยาศาสตร์ภูมิภาค ภาคเหนือ จาก 7 เป็น 14 แห่ง
  - ดำเนินงานอุทยานวิทยาศาสตร์ใน 7 แผนงาน
- พ.ศ. 2565

### Directions

  - ได้รับการแต่งตั้งผู้อำนวยการอุทยานวิทยาศาสตร์ภูมิภาค ภาคเหนือ โดย รัฐมนตรีว่าการกระทรวงการอุดมศึกษา วิทยาศาสตร์ วิจัยและนวัตกรรม
- พ.ศ. 2567

### Rebranding

  - มีการเปลี่ยนแปลงแบรนด์ใหม่ของอุทยานวิทยาศาสตร์ภูมิภาคทั้งในระดับประเทศและระดับภูมิภาค ภาคเหนือ



# 14 NETWORK UNIVERSITIES

14 มหาวิทยาลัยเครือข่าย  
อุทยานวิทยาศาสตร์ภูมิภาค ภาคเหนือ



มหาวิทยาลัยเชียงใหม่  
(เชียงใหม่)



มหาวิทยาลัยแม่โจ้  
(เชียงใหม่)



มหาวิทยาลัยแม่ฟ้าหลวง  
(เชียงราย)



มหาวิทยาลัยพะเยา  
(พะเยา)



มหาวิทยาลัยนเรศวร  
(พิษณุโลก)



มหาวิทยาลัยราชภัฏ  
จตุรดิษฐ์  
(จตุรดิษฐ์)



มหาวิทยาลัยราชภัฏ  
พิบูลสงคราม  
(พิษณุโลก)



มหาวิทยาลัยราชภัฏ  
เชียงใหม่  
(เชียงใหม่)



มหาวิทยาลัยราชภัฏ  
เชียงราย  
(เชียงราย)



มหาวิทยาลัยราชภัฏ  
ลำปาง  
(ลำปาง)



มหาวิทยาลัยราชภัฏ  
เพชรบูรณ์  
(เพชรบูรณ์)



มหาวิทยาลัยราชภัฏ  
กำแพงเพชร  
(กำแพงเพชร)



มหาวิทยาลัยราชภัฏ  
นครศรีธรรมราช  
(นครศรีธรรมราช)



มหาวิทยาลัยเทคโนโลยี  
ราชมงคลล้านนา  
(เชียงใหม่)

# คณะผู้บริหารอุทยานวิทยาศาสตร์ภูมิภาค ภาคเหนือ



**ผศ.ดร.รัญญา นุภาพ** อำนวยการ  
ผู้อำนวยการอุทยานวิทยาศาสตร์ภูมิภาค ภาคเหนือ  
และประธานคณะกรรมการขับเคลื่อน  
อุทยานวิทยาศาสตร์ภูมิภาค ภาคเหนือ



**ผศ.ดร.ชนม์เจริญ แสงรัตน์**  
รองประธานคณะกรรมการขับเคลื่อน  
อุทยานวิทยาศาสตร์ภูมิภาค ภาคเหนือ



**รศ.ดร.ปิติวัฒน์ วัฒนชัย**  
มหาวิทยาลัยเชียงใหม่  
รองประธานคณะกรรมการ



**ผศ.ดร.สมลักษณ์ วรณกุล** ทีเยาโรว่า  
มหาวิทยาลัยนครสวรรค์  
รองประธานคณะกรรมการ



**อ.ดร.กัลย์ กัลยานมิตร**  
มหาวิทยาลัยแม่โจ้  
คณะกรรมการ



**ดร.ชลิดา รณินกุลกรณ**  
มหาวิทยาลัยแม่ฟ้าหลวง  
คณะกรรมการ



**ผศ.ดร.สันธิวัฒน์ พิกข์พล**  
มหาวิทยาลัยพะเยา  
คณะกรรมการ



**ผศ.ดร.ปฎิพัทธ์ งามพงษ์ชาติ**  
มหาวิทยาลัยราชภัฏอุตรดิตถ์  
คณะกรรมการ



**รศ.ดร.คงศักดิ์ ศรีแก้ว**  
มหาวิทยาลัยราชภัฏพบูลสงคราม  
คณะกรรมการ



**ผศ.ดร.สุศักดิ์ นุ่มมีศรี**  
มหาวิทยาลัยราชภัฏเชียงใหม่  
คณะกรรมการ



**ผศ.ดร.จรัส กลิ่นหนู**  
มหาวิทยาลัยราชภัฏเชียงราย  
คณะกรรมการ



**ผศ.ดร.วศินวิโรตม์ แมตคักดิ์**  
มหาวิทยาลัยราชภัฏลำปาง  
คณะกรรมการ



**ผศ.ดร.น้ำฝน เบ้าทองคำ**  
มหาวิทยาลัยราชภัฏเพชรบูรณ์  
คณะกรรมการ



**ผศ.ดร.เสาวลักษณ์ ยอดวิญญูวงศ์**  
มหาวิทยาลัยราชภัฏกำแพงเพชร  
คณะกรรมการ



**ผศ.ดร.สมบูรณ์ นียม**  
มหาวิทยาลัยราชภัฏนครสวรรค์  
คณะกรรมการ



**ผศ.ดร.นพพร พิชประกิติ**  
มหาวิทยาลัยเทคโนโลยีราชมงคลล้านนา  
คณะกรรมการ



**นางสาวเมลีน เชื่อมโนชาญ**  
มหาวิทยาลัยเชียงใหม่  
เลขานุการคณะกรรมการ คนที่ 1



**อ.ดร.ภวิกา มงคลกิจทิพย์**  
มหาวิทยาลัยเชียงใหม่  
เลขานุการคณะกรรมการ คนที่ 2

# THAILAND REGIONAL SCIENCE PARKS

## PLATFORMS AND INFRASTRUCTURE

### INFRASTRUCTURE

- 01** Building
- 02** Pilot Plant
- 03** Laboratory
- 04** Startup SPACE
- 05** NSTIS

### 4 PLATFORMS

- 01** Service Platform
  - Laboratory Strengthen Service (Lab)
  - Innovation Design (Design)
  - Intellectual Property for Industry (IP)
  - Office of Industrial Liaison (OIL)
- 02** Science and Technology Innovation Business Incubation Platform (STI)
- 03** Industrial Research and Technology Capacity Development Program (IRTC)
- 04** Collaborative Research Platform

### 7 PLATFORMS

- P1** New Regional Startups
- P2** Regional Entrepreneur Upgrade
  - P2.1 : Regional Entrepreneur Upgrade
  - P2.2 : Driving Regional Development
- P3** Regional to Global : R2G
- P4** Tech to Industry Convergence
- P5** IRD Cap Building
- P6** RD Facilities Boost up
- P7** Area-based Innovation for Community

# บริการของอุทยานวิทยาศาสตร์ภูมิภาค

01

การให้บริการโครงสร้างพื้นฐานและสิ่งอำนวยความสะดวก  
สำหรับการจัดตั้งธุรกิจและกิจกรรมวิจัยพัฒนาของภาคเอกชน

02

การสนับสนุนการพัฒนาเทคโนโลยีและธุรกิจนวัตกรรมของภาคเอกชน  
(ผ่านกิจกรรมการบ่มเพาะธุรกิจวิทยาศาสตร์ เทคโนโลยีและนวัตกรรม  
และกิจกรรมการส่งเสริมให้ภาคเอกชนทำวิจัยและพัฒนา)

# THAILAND REGIONAL SCIENCE PARKs

## PLATFORMs AND INFRASTRUCTURE

01

### INFRASTRUCTURE

- 01 Building
- 02 Pilot Plant
- 03 Laboratory
- 04 Startup SPACE
- 05 NSTIS

02

### 4 PLATFORMs

- 01 Service Platform
  - Laboratory Strengthen Service (Lab)
  - Innovation Design (Design)
  - Intellectual Property for Industry (IP)
  - Office of Industrial Liaison (OIL)
- 02 Science and Technology Innovation Business Incubation Platform (STI)
- 03 Industrial Research and Technology Capacity Development Program (IRTC)
- 04 Collaborative Research Platform

02

### 7 PLATFORMs

- P1 New Regional Startups
- P2 Regional Entrepreneur Upgrade
  - P2.1 : Regional Entrepreneur Upgrade
  - P2.2 : Driving Regional Development
- P3 Regional to Global : R2G
- P4 Tech to Industry Convergence
- P5 IRD Cap Building
- P6 RD Facilities Boost up
- P7 Area-based Innovation for Community

# การให้บริการโครงสร้างพื้นฐานและสิ่งอำนวยความสะดวก สำหรับการจัดตั้งธุรกิจและกิจกรรมวิจัยพัฒนาของภาคเอกชน

## โครงสร้างพื้นฐานอุทยานวิทยาศาสตร์ภูมิภาค 5 ประเภท

### บริการครบวงจร

1. อาคารอำนวยการอุทยาน  
วิทยาศาสตร์ภูมิภาค

- ตั้งที่แม่ข่ายเท่านั้น
- สป.อว. เป็นเจ้าของ
- สป.อว. บริหารจัดการ
- มีให้บริการครบวงจร

### บริการเฉพาะทาง

2. อาคารพัฒนาผู้ประกอบการ

- ตั้งที่ลูกข่ายเท่านั้น
- สป.อว. เป็นเจ้าของ
- สป.อว. บริหารจัดการ
- ให้บริการด้านบ่มเพาะผู้  
ผู้ประกอบการ

3. โรงงานต้นแบบ

- ตั้งที่แม่ข่ายหรือลูกข่ายก็ได้
- สป.อว. เป็นเจ้าของ
- ให้มหาวิทยาลัย (USP)  
ใช้ประโยชน์และบริหารจัดการ
- รวมถึง Fab Lab, maker  
space

4. ห้องปฏิบัติการ

- ตั้งที่แม่ข่ายหรือลูกข่ายก็ได้
- สป.อว. เป็นเจ้าของ
- ให้มหาวิทยาลัย (USP)  
ใช้ประโยชน์และบริหารจัดการ
- ให้บริการเฉพาะการวิเคราะห์  
ทดสอบ / รับรองมาตรฐาน

### บริการสนับสนุน

5. ระบบสารสนเทศที่  
สนับสนุนการดำเนินงาน  
อุทยานวิทยาศาสตร์ภูมิภาค

- สป.อว. เป็นเจ้าของ
- สป.อว. บริหารจัดการ
- มหาวิทยาลัย (USP)  
ร่วมใช้ประโยชน์



## อาคารอำนวยการอุทยานวิทยาศาสตร์ภูมิภาค (บริการครบวงจร)





# โครงสร้างพื้นฐานสำหรับการ “บริการเฉพาะทาง”



อาคารศูนย์พัฒนาผู้ประกอบการ  
นวัตกรรมและถ่ายทอดเทคโนโลยี  
อุทยานวิทยาศาสตร์ มหาวิทยาลัยพะเยา



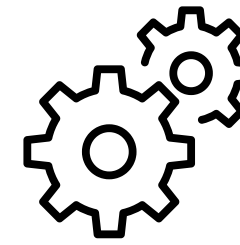
โรงงานต้นแบบนวัตกรรมอาหารครบวงจร  
ภายใต้การดูแลของอุทยานวิทยาศาสตร์  
และเทคโนโลยี มหาวิทยาลัยเชียงใหม่



ห้องปฏิบัติการกลางอุทยานวิทยาศาสตร์  
ภูมิภาค ภาคเหนือ

# ระบบข้อมูลสารสนเทศวิทยาศาสตร์และเทคโนโลยีแห่งชาติ

National Science and Technology Information System : NSTIS



Upgrade



Upgrade

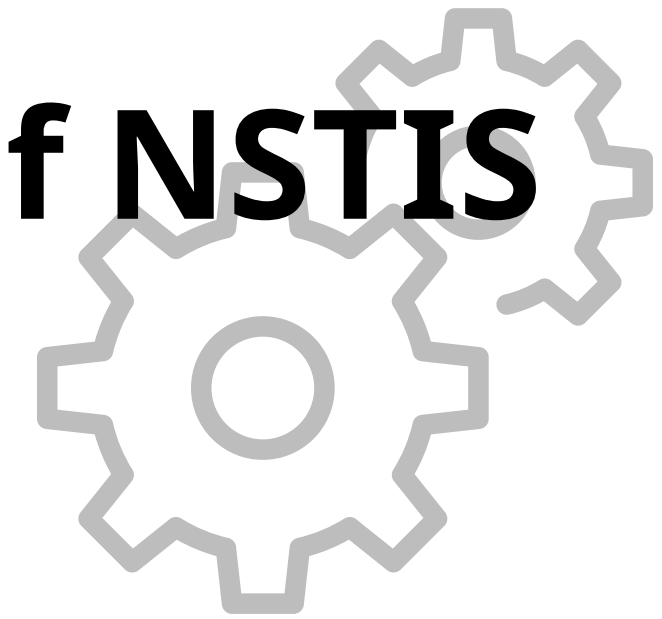


ระบบข้อมูลสารสนเทศวิจัย และนวัตกรรมแห่งชาติ





## 6 modules of NSTIS



# THAILAND REGIONAL SCIENCE PARKS

## PLATFORMS AND INFRASTRUCTURE

### INFRASTRUCTURE

- 01 Building
- 02 Pilot Plant
- 03 Laboratory
- 04 Startup SPACE
- 05 NSTIS

### 4 PLATFORMS

- 01 **Service Platform**
  - Laboratory Strengthen Service (Lab)
  - Innovation Design (Design)
  - Intellectual Property for Industry (IP)
  - Office of Industrial Liaison (OIL)
- 02 **Science and Technology Innovation Business Incubation Platform (STI)**
- 03 **Industrial Research and Technology Capacity Development Program (IRTC)**
- 04 **Collaborative Research Platform**

### 7 PLATFORMS

- P1 **New Regional Startups**
- P2 **Regional Entrepreneur Upgrade**
  - P2.1 : Regional Entrepreneur Upgrade
  - P2.2 : Driving Regional Development
- P3 **Regional to Global : R2G**
- P4 **Tech to Industry Convergence**
- P5 **IRD Cap Building**
- P6 **RD Facilities Boost up**
- P7 **Area-based Innovation for Community**

02

## การสนับสนุนการพัฒนาเทคโนโลยีและธุรกิจนวัตกรรมของภาคเอกชน

(ผ่านกิจกรรมการบ่มเพาะธุรกิจวิทยาศาสตร์ เทคโนโลยีและนวัตกรรม และกิจกรรมการส่งเสริมให้ภาคเอกชนทำวิจัยและพัฒนา)

01

4 PLATFORMs

- โครงการส่งเสริมกิจการอุทยานวิทยาศาสตร์ (นิคมธุรกิจวิทยาศาสตร์ภูมิภาค)

02

7 PLATFORMs

- โครงการยกระดับความพร้อมของเทคโนโลยี และส่งเสริมระบบนิเวศสำหรับสร้างผู้ประกอบการรุ่นใหม่ เพื่อตอบโจทย์การพัฒนานวัตกรรมของประเทศ
- โครงการพัฒนาคุณภาพชีวิตและเศรษฐกิจท้องถิ่นในภูมิภาค ด้วยการสนับสนุนการเข้าถึงการใช้ประโยชน์ผลงานวิจัย โครงสร้างพื้นฐาน ววน. และการให้บริการด้านเทคโนโลยี

# 4 PLATFORMs

## INPUT

SMEs, Researchers, Private companies

Student, Researchers, SMEs, Entrepreneurs, Innovative SMEs

SMEs

SMLEs

## SCIENCE PARK

**Service Program**  
(1) LAB (2) Design (3) IP (4) Oil

**Incubation Platform**  
Incubation/RSP New Release/  
Research to Market (R2M)

**IRTC Platform**  
with Companies  
(Matching Fund 50%)

**Collaborative Research**  
with Companies  
(Matching Fund 40%)

## OUTPUT

Transferred technology, Value added products, Upskill & Reskill labors

Startups, Incubates, Spin-offs, Entrepreneur, Innovative SMEs

Collaborative projects

Advance projects

Valley of Challenge